



Rivière Batiscan

Section 3

Barrière Batiscan à Notre Dame des Anges

05-03-00-00

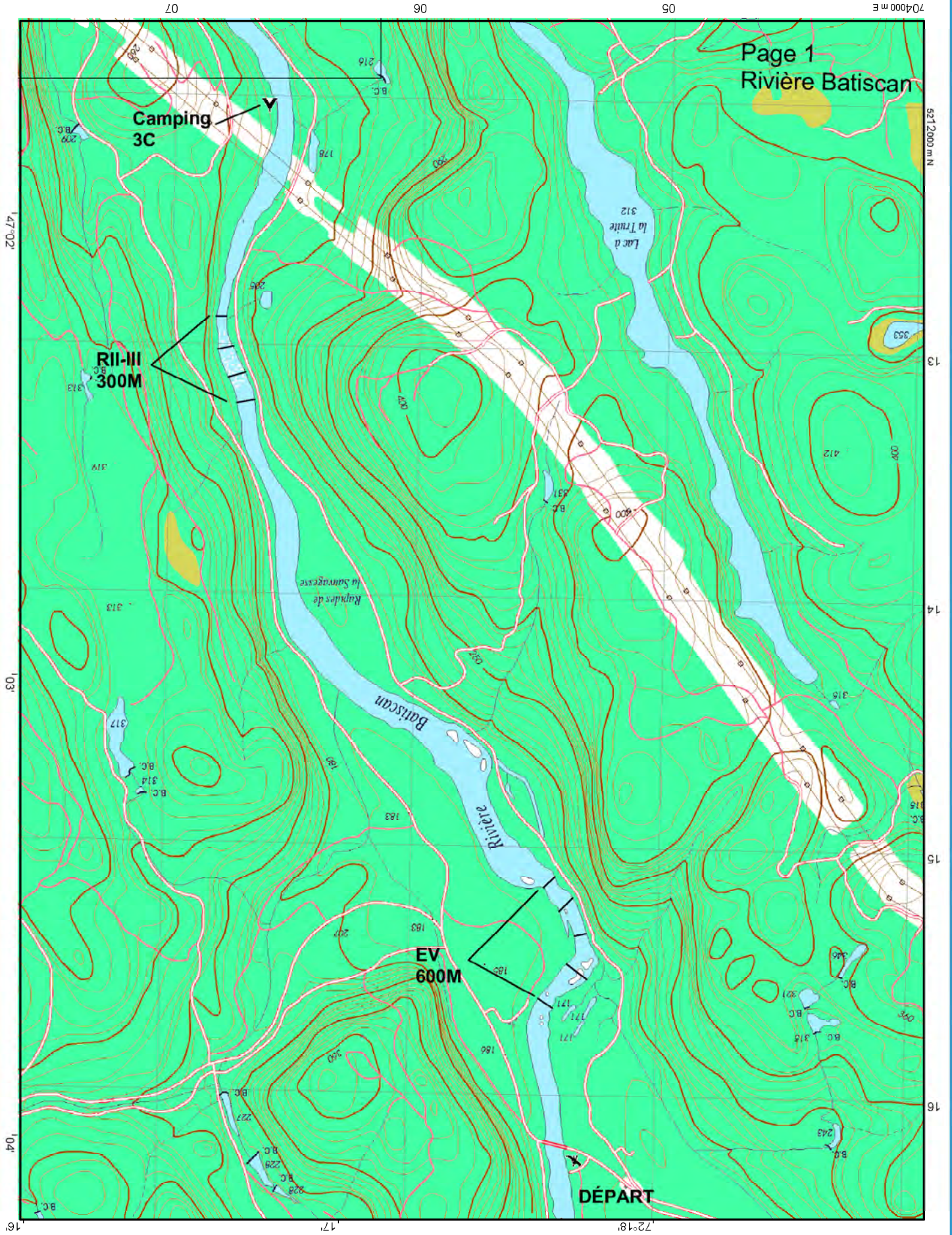
Pré-édition

2004-06

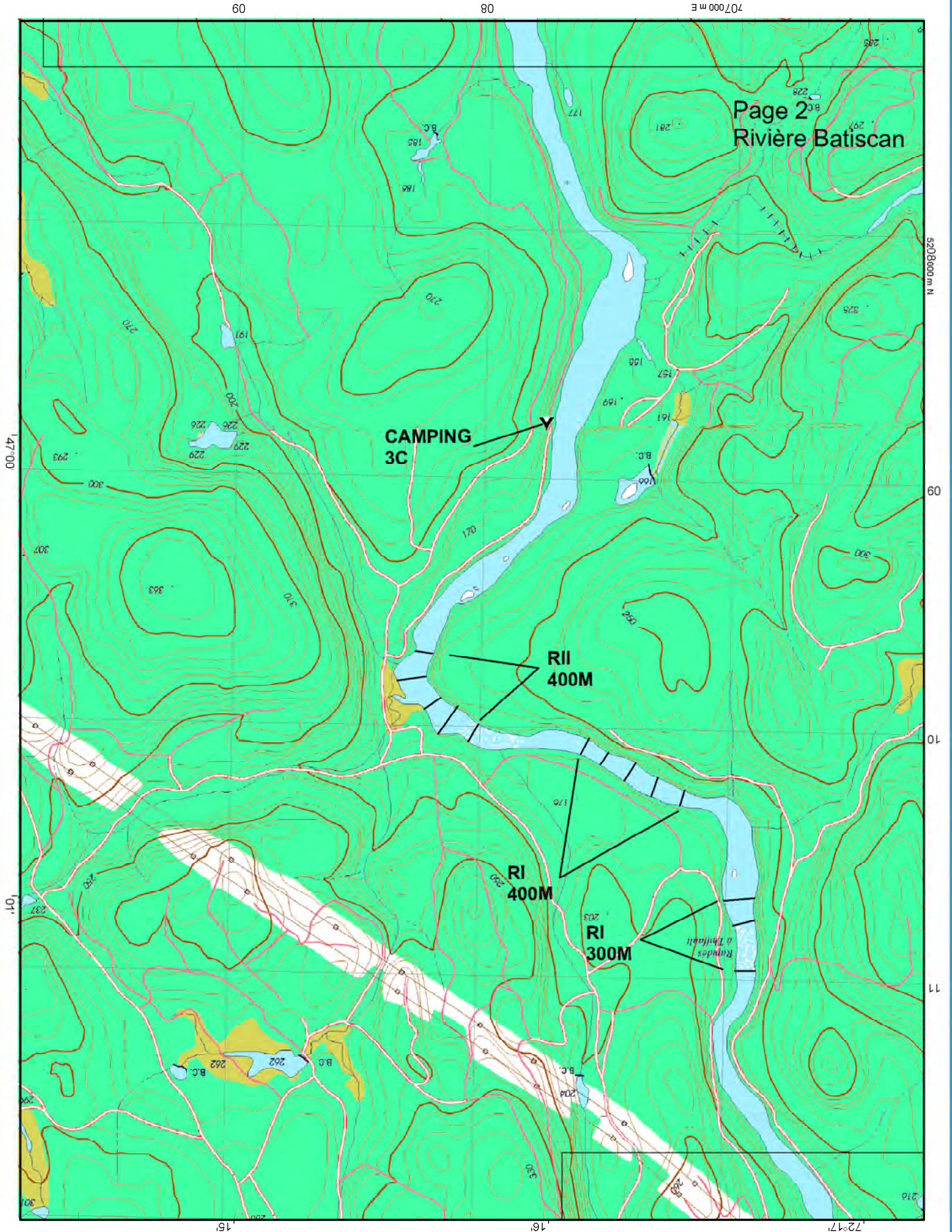
Avertissement

Ce document peut contenir des inexactitudes ou des erreurs typographiques. Le club Rabaska ne saurait être tenu responsable des dommages de quelque nature que ce soit, y compris des dommages réels, indirects ou consécutifs, découlant de l'utilisation ou de la pertinence des renseignements se trouvant dans ce document ou s'y rapportant. Sauf avis contraire, toutes les grilles cartographiques (UTM) sont en NAD83.

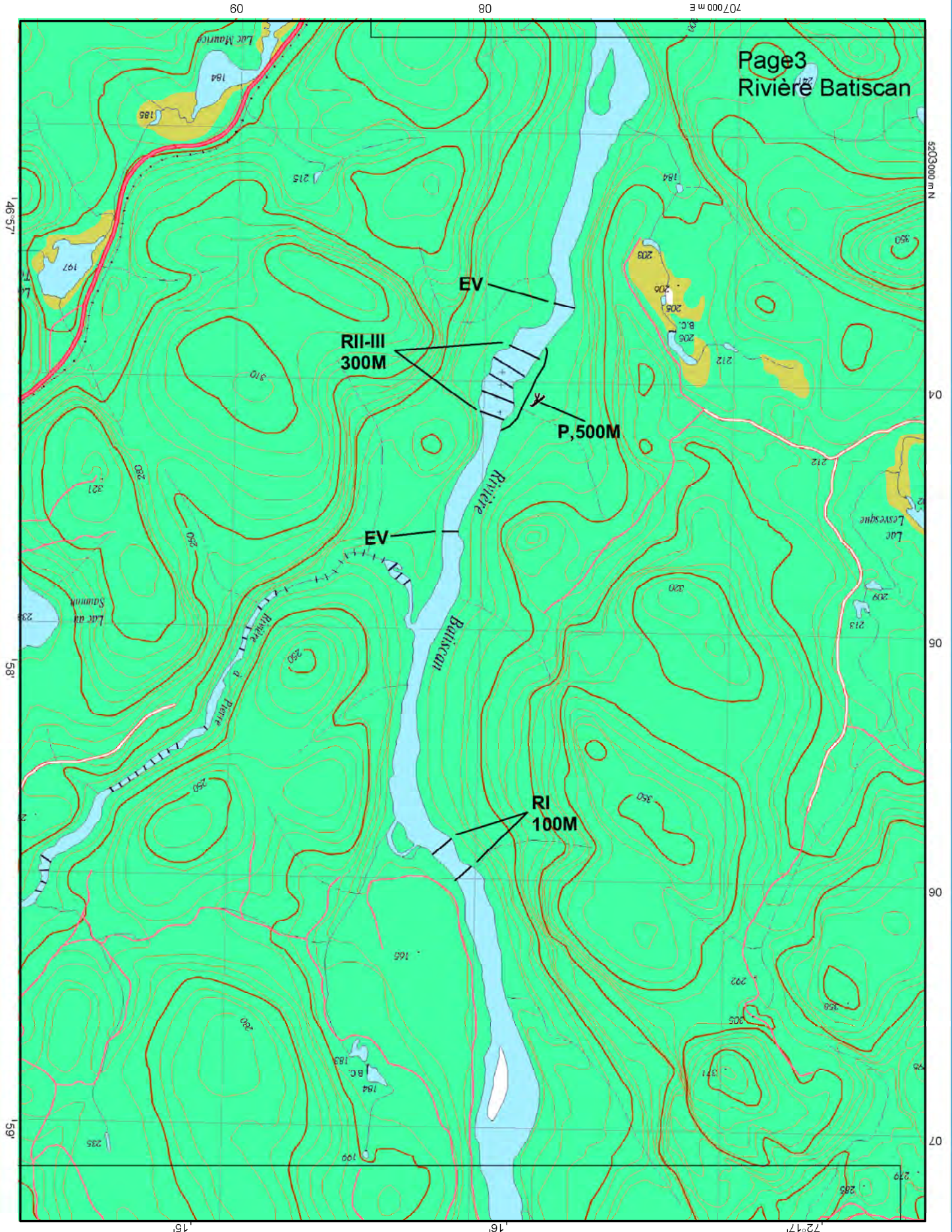
# Page 1 Rivière Batiscan



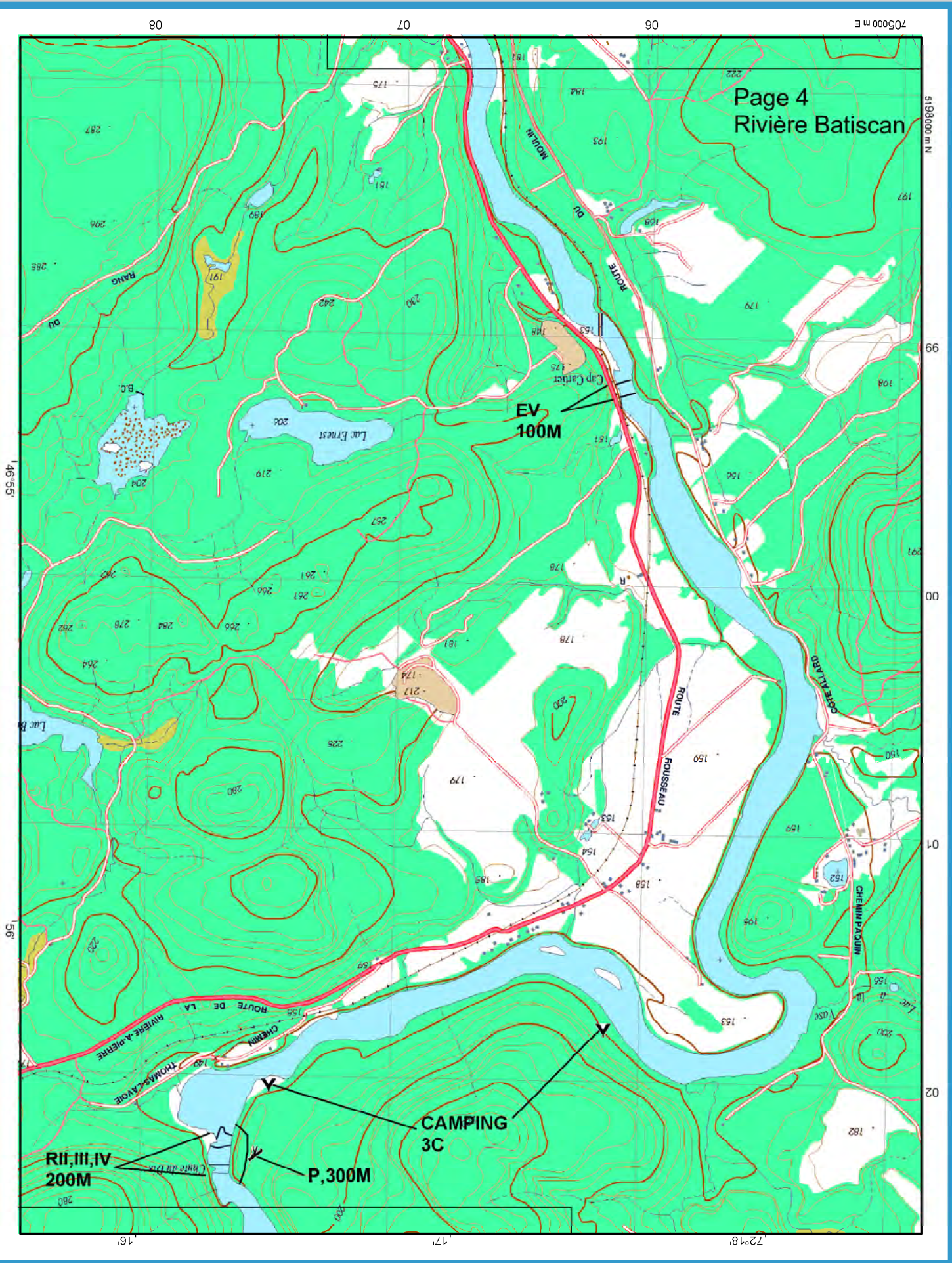
Page 2  
Rivière Batiscan



# Page3 Rivière Batiscan



# Page 4 Rivière Batiscan



EV  
100M

CAMPING  
3C

P, 300M

RII, III, IV  
200M

08

07

06

705000 m E

5198000 m N

99

00

01

02

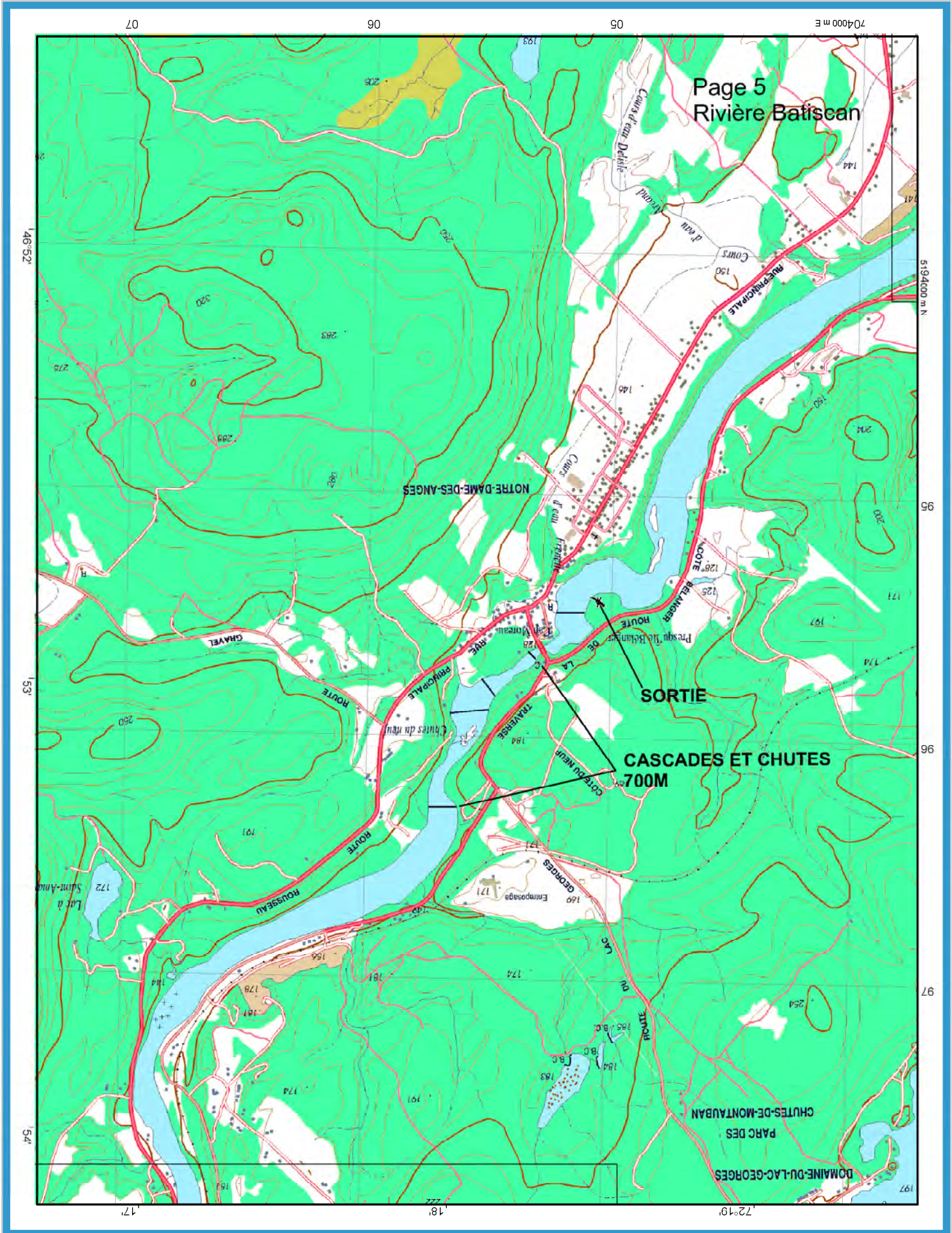
46°55'

56'

16

17

18



Page 5  
Rivière Batiscan

**SORTIE**

**CASCADES ET CHUTES  
700M**

CHUTES-DE-MONTAUBAN

PARC DES

DOMAINE-DU-LAC-GEORGES

NOTRE-DAME-DES-ANGES

146°52'

153'

154'

07

06

05

704000 m E

5194000 m N

95

96

97

17

18

19

172