



**Rivière Bazin**  
**04-08-30-00**  
**De la ville de Parent**  
**jusqu'à**  
**la jonction avec la rivière Gatineau**

**2004-05-02**

Avertissement

Ce document peut contenir des inexactitudes ou des erreurs typographiques. Le club Rabaska ne saurait être tenu responsable des dommages de quelque nature que ce soit, y compris des dommages réels, indirects ou consécutifs, découlant de l'utilisation ou de la pertinence des renseignements se trouvant dans ce document ou s'y rapportant. Sauf avis contraire, toutes les grilles cartographiques (UTM) sont en NAD83.

# Rivière Bazin

La rivière Bazin est une rivière d'expédition et fait parti du circuit Bazin Coucou Gatineau: il faudra donc consulter le guide Coucou Gatineau pour la suite.

**Niveau de difficulté:** Au débit d'été, accessible aux pagayeurs intermédiaires ou à des débutants bien encadrés

**Cotation des rapides:** R1-R2-R3, quelques R4

**Portage:** 2 portages obligatoire à cause de chutes et d'un barrage

**Pente:** 0,159%

**Distance en canot:** 110 Km

**Durée de la descente:** De 5 à 12 jours

## Situation géographique

La rivière Bazin débute officiellement au lac de l'Ours Blanc à 20 Km au nord de la ville de Parent. La Bazin coule en direction du sud sud ouest pour se jeter dans la rivière Gatineau à 100 Km en aval de Parent.

## Cartes géographiques

1 : 50000 310/15 Parent

1 : 50000 310/10 Lac Peabody

1 : 50000 310/11 Lac Nasigon

1 : 50000 310/06 Lac Duplessis

## Période navigable

Du printemps à l'automne. La rivière demeure agréable à descendre à son débit d'été.

## Qualité du milieu

Milieu sauvage. Eau propre et limpide. Quelques rares chalets tout au long du parcours.



## **Campements**

Relativement nombreux, de bonne qualité pour la plupart. Seulement quelques emplacements ont été relevés, mais il en existe plusieurs autres.

## **Accès**

Le lieu de départ dépend du moyen de transport pour se rendre à Parent: véhicule terrestre, train ou hydravion. En général le départ se fait près de Parent. À la jonction avec la Gatineau la Bazin prend fin: il faut ou continuer sur la Gatineau ou se rendre sur la Coucou qui se jette dans la Gatineau en amont de la jonction avec la Bazin: consulter le guide Coucou Gatineau.

## **Navette**

On peut accéder à la Bazin par véhicule terrestre, train ou hydravion. Pour la navette terrestre il est préférable d'utiliser un service de navette: on s'évite ainsi de s'égarer dans les multiples chemins de bois et à devoir retourner chercher des véhicules au point de départ. À l'été 2004, Roberto L'heureux de Mont Laurier nous conduira à Parent avec nos véhicules et des chauffeurs; il ira porter nos véhicules à l'arrivée près de la rivière Gatineau, environ 10 Km en aval de la jonction de la Bazin Gatineau. Le coût sera d'environ 175\$ par véhicule. Pour le train, consulter Via Rail pour le trajet de Hervey Jonction à Parent: il faut prévoir un moyen de retour à la sortie sur la rivière Gatineau. L'hydravion est la navette la plus rapide mais aussi la plus chère; il faut utiliser une base d'hydravion la plus près de la rivière Gatineau pour minimiser les coûts: consulter les bases d'hydravion de la région

## **Coordonnées utiles**

Roberto L'heureux offre le service de chauffeurs pour la navette de la Bazin Gatineau et autres rivières du coin. Son numéro de téléphone est 819-623-3976.

## **Cartographie**

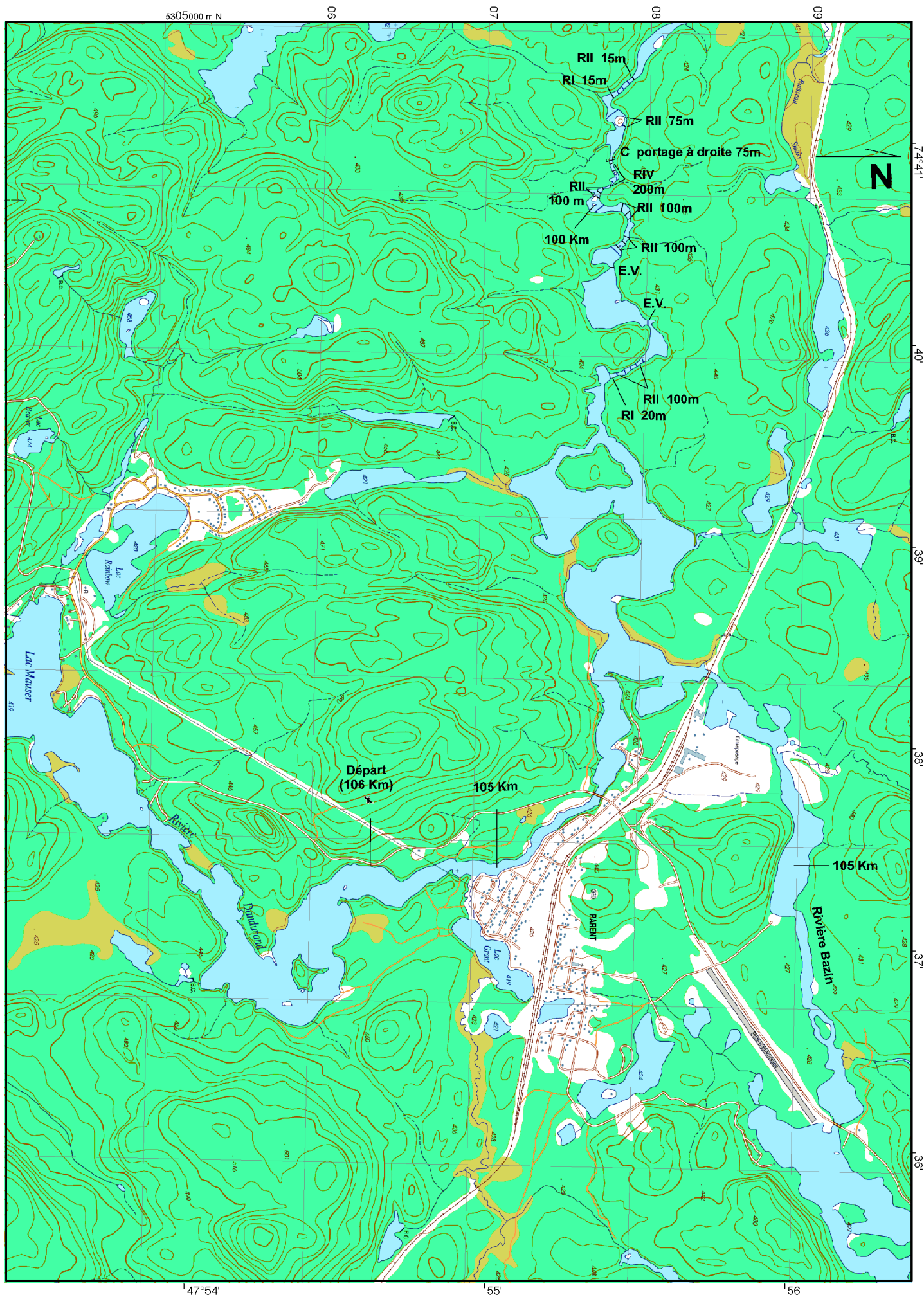
Relevée par Gaston Dionne en juin 1983 par eau haute.

## **Autres informations**

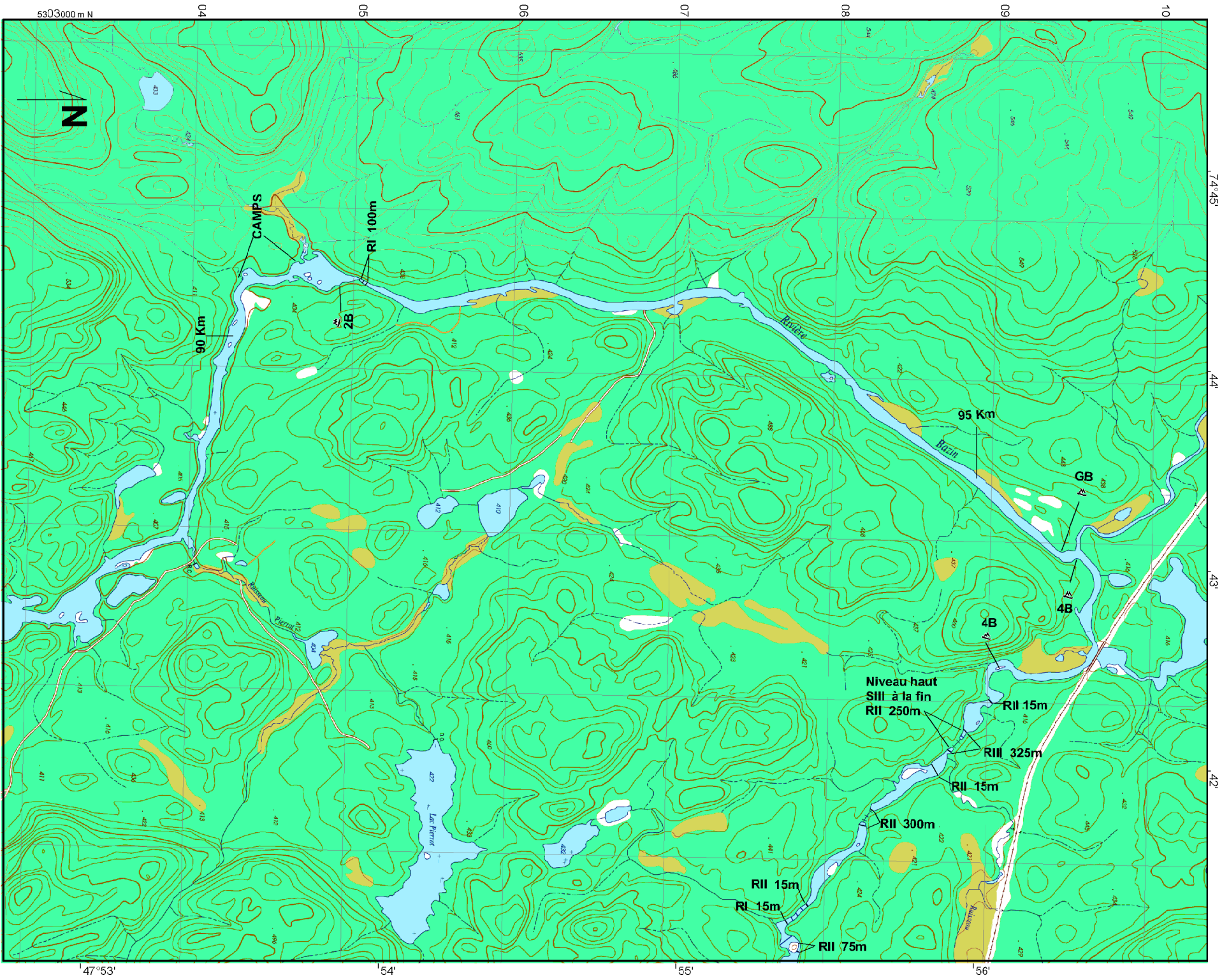
Certaines informations ont été extraites du guide de Charles Leduc disponible sur son site WEB

<http://192.77.51.2/~cleduc/Canot/cartes.html>









© Gouvernement du Québec, tous droits réservés, 2003. Les technologies SotMap (2002) Inc.

518000 m E

19

20

21

22

23

5303000 m N

04

05

06

07

08

09

10

147°53'

154'

155'

156'

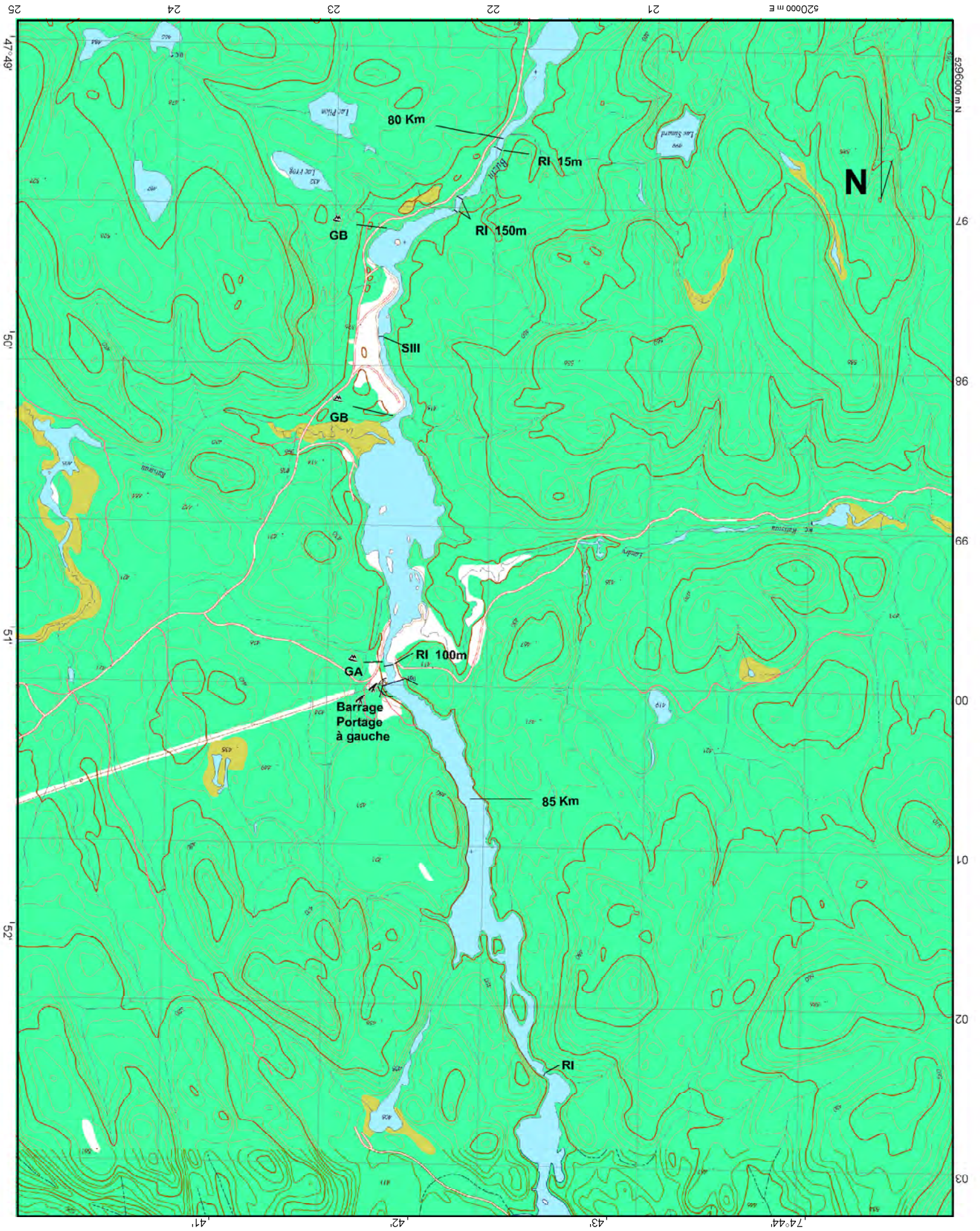
174251

144

143

142

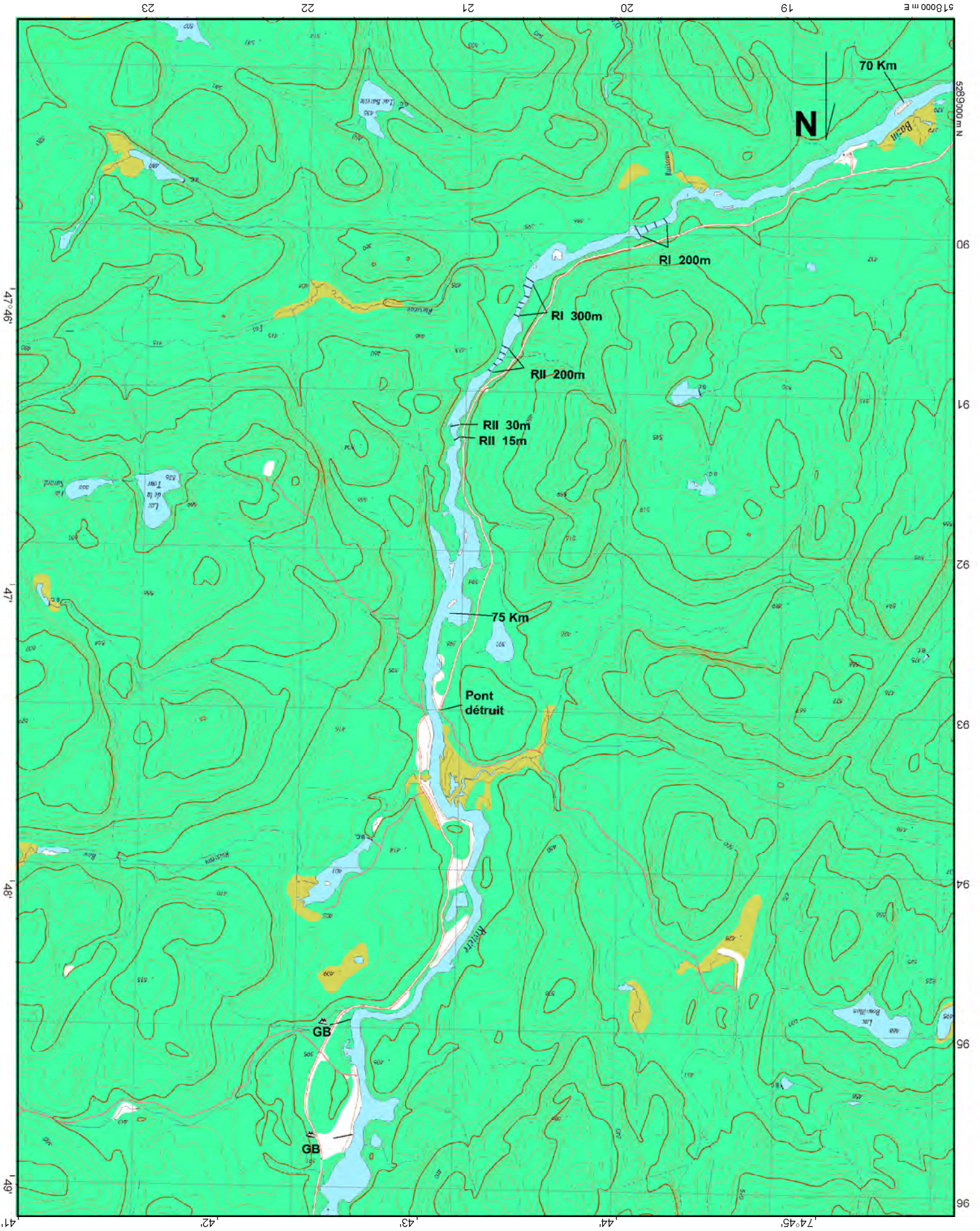




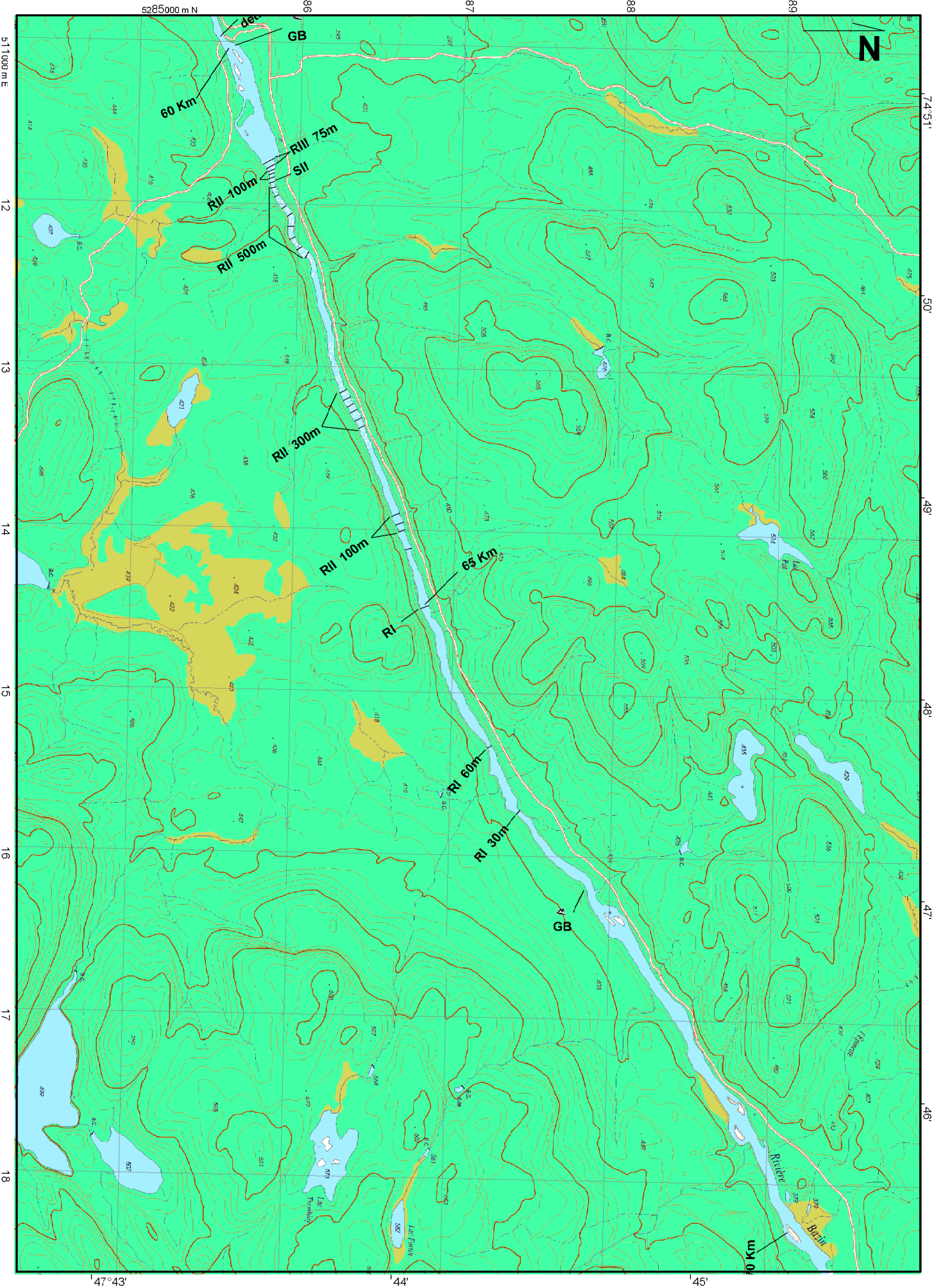
52000 m E  
5206000 m N  
49°47'  
50°  
51°  
52°  
74°44'  
74°42'  
74°41'

25  
24  
23  
22  
21  
20  
19  
18  
17  
16  
15  
14  
13  
12  
11  
10  
9  
8  
7  
6  
5  
4  
3  
2  
1  
0  
-1  
-2  
-3  
-4  
-5  
-6  
-7  
-8  
-9  
-10  
-11  
-12  
-13  
-14  
-15  
-16  
-17  
-18  
-19  
-20  
-21  
-22  
-23  
-24  
-25

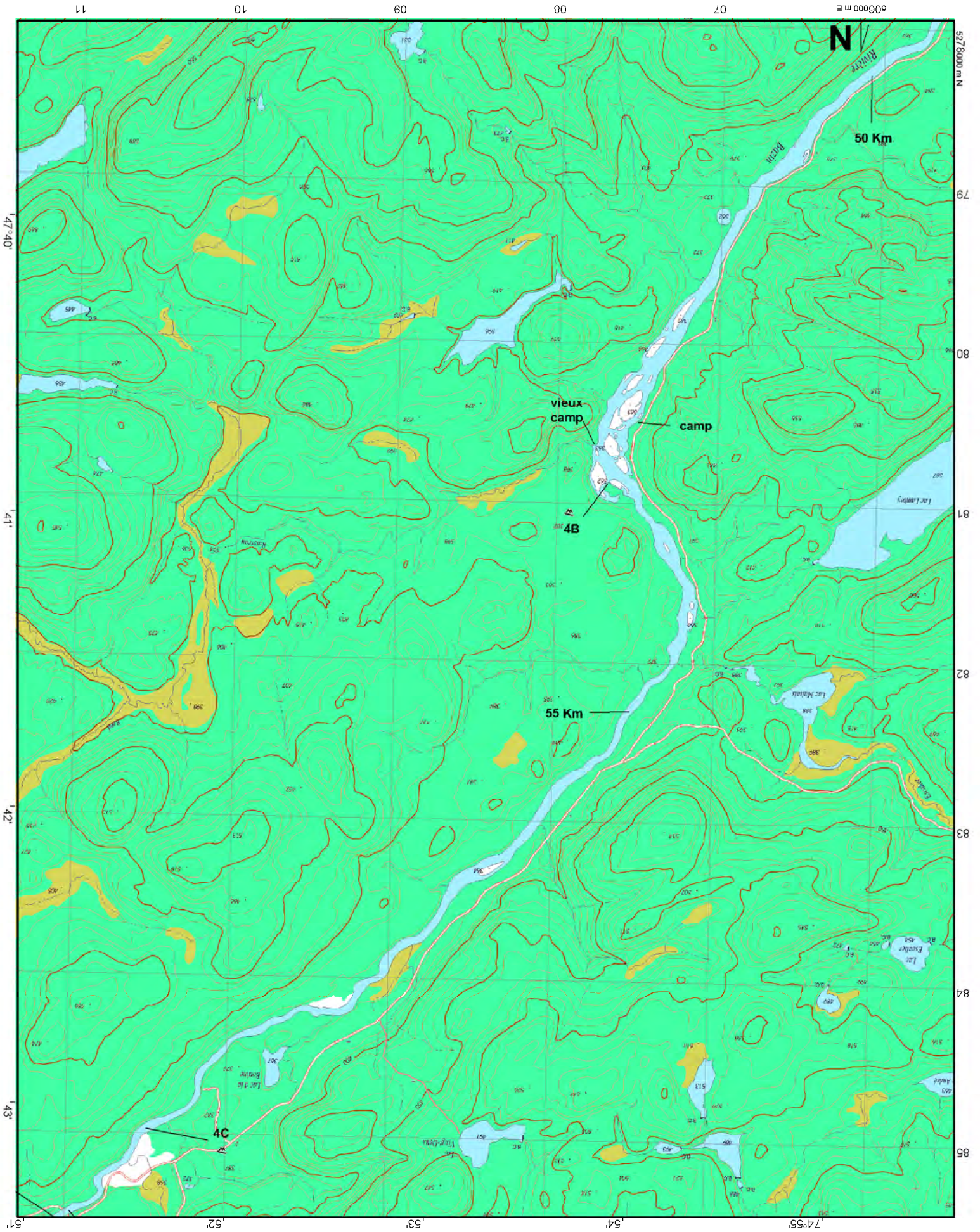




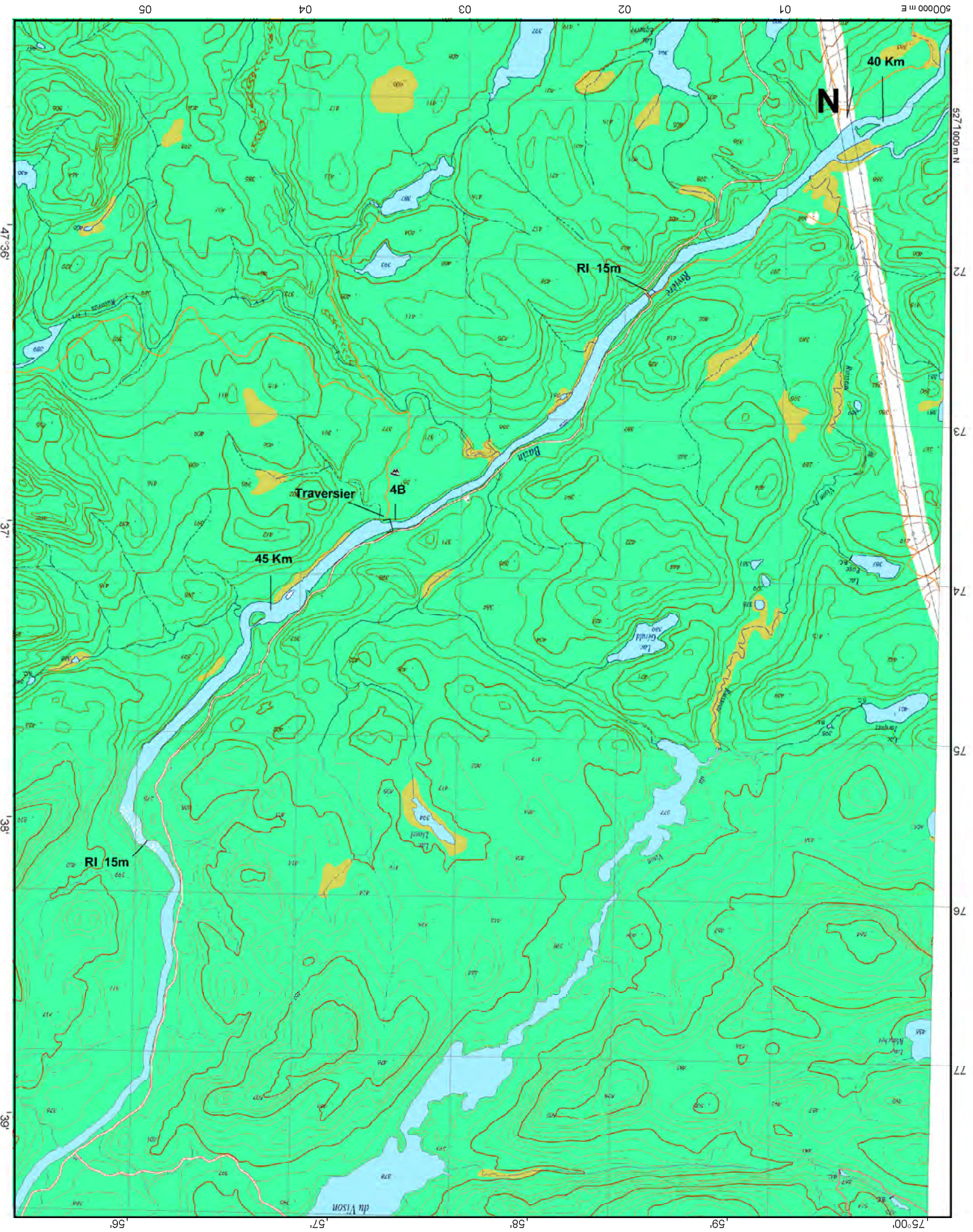












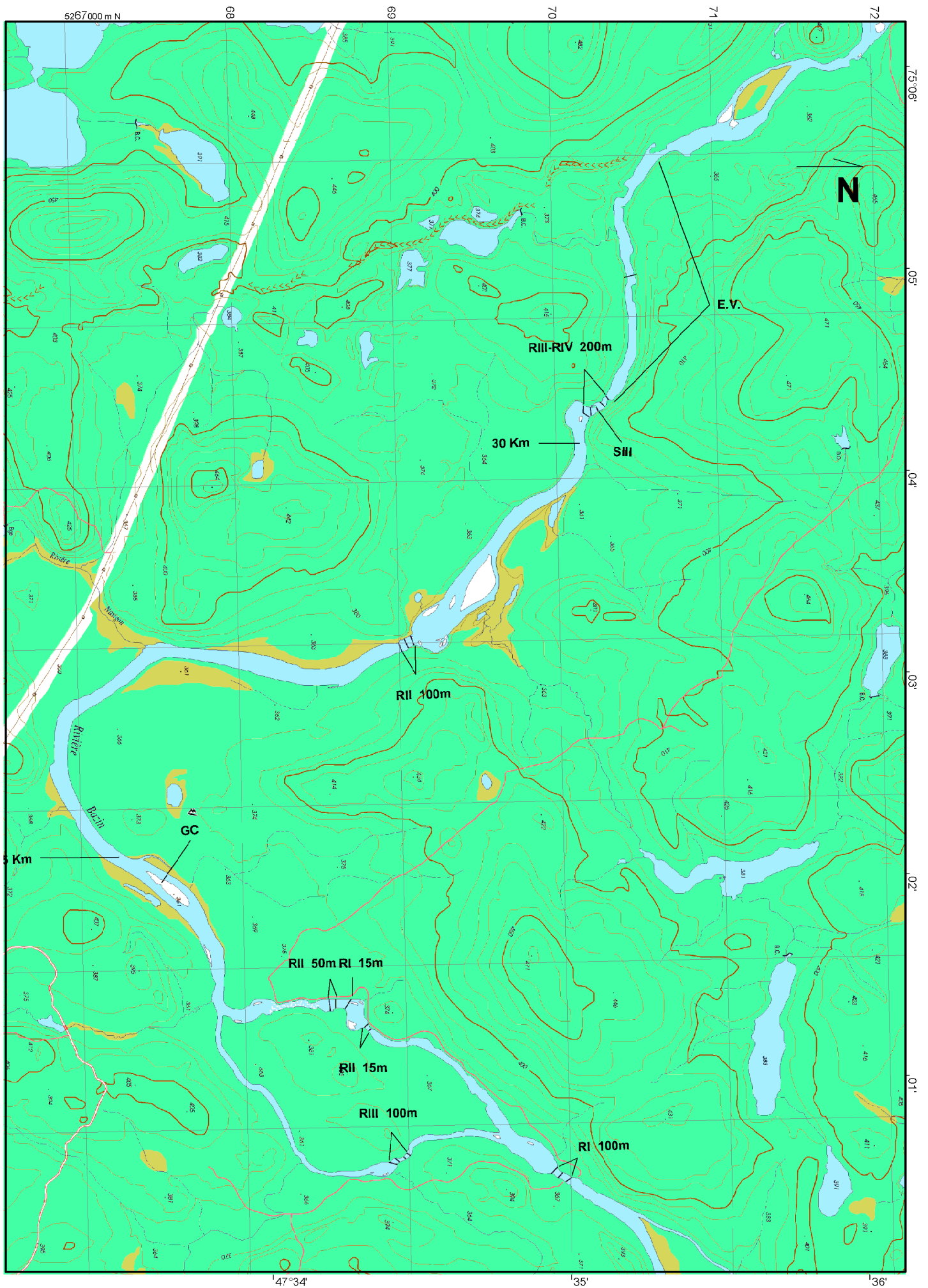
50000 m E 01 02 03 04 05

147°36' 137' 138' 139'

5271000m N 72 73 74 75 76 77

56 57 58 59 75°00'





5270000 m N

71

72

73

74

75°11'

10'

09'

08'

07'

06'



20 Km

2B



P

RIII 175m



SII



25 Km

RII 100m



3B



RI 30m

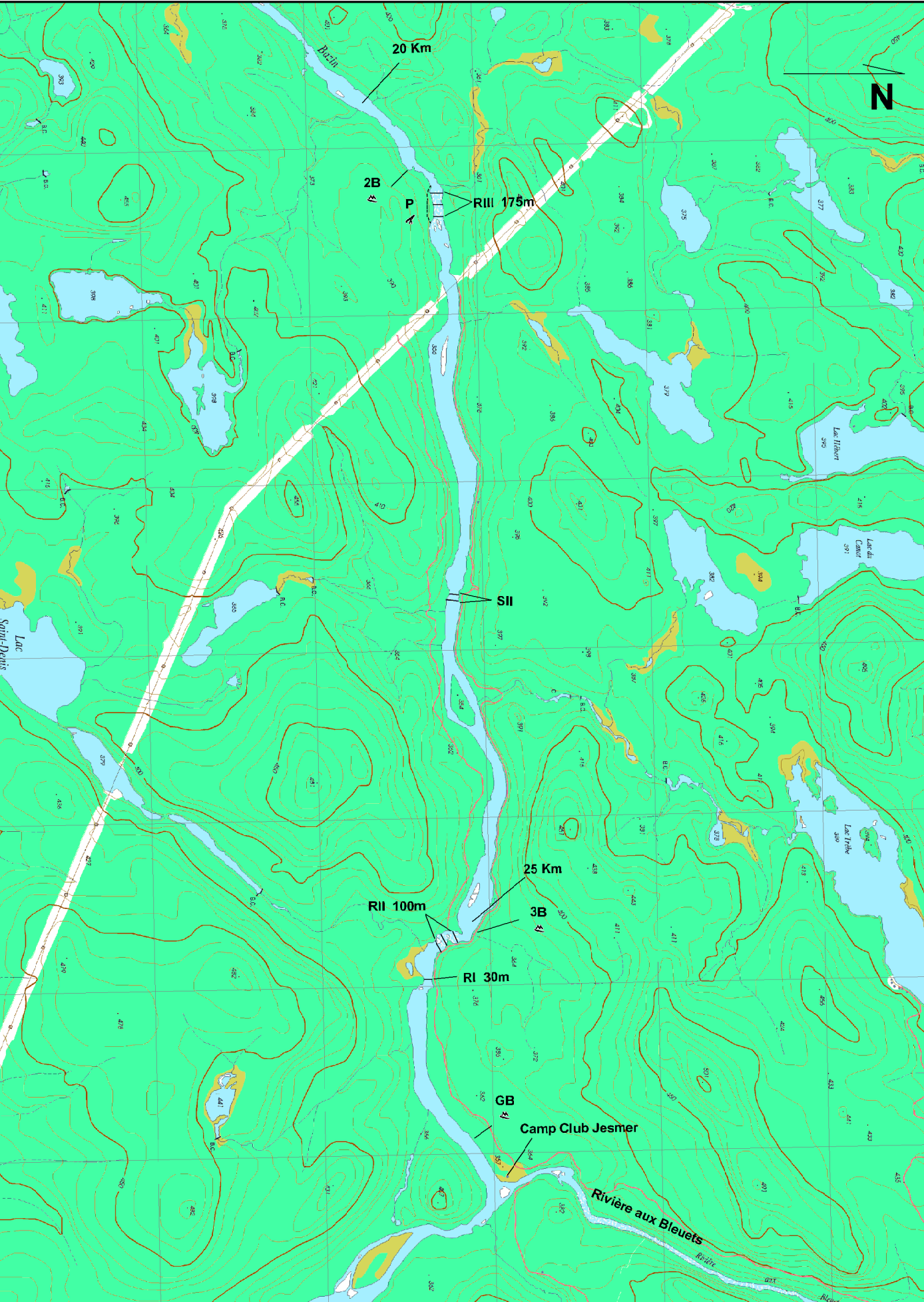


GB



Camp Club Jesmer

Rivière aux Bleuets



486000 m E

87

88

89

90

91

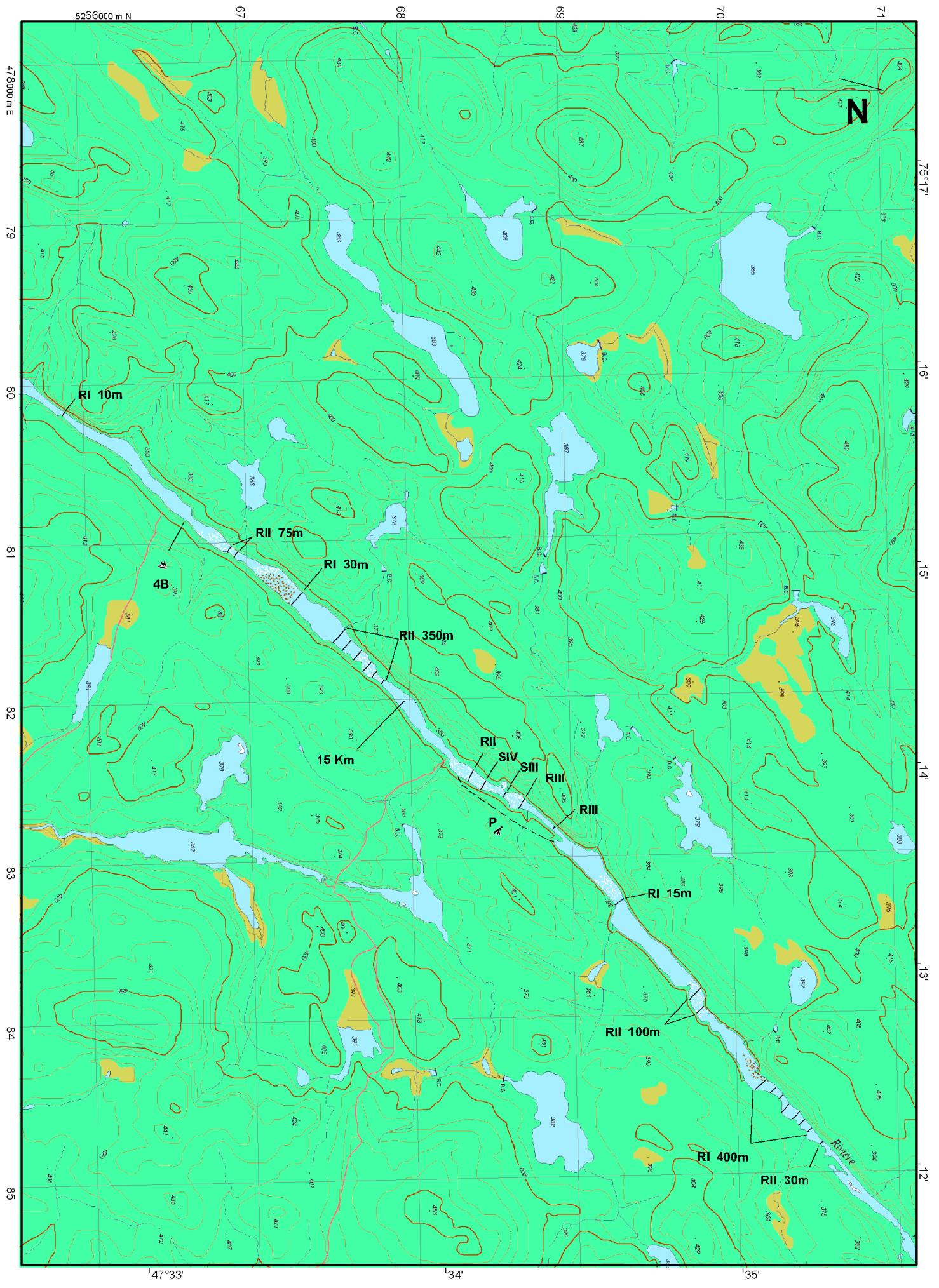
92

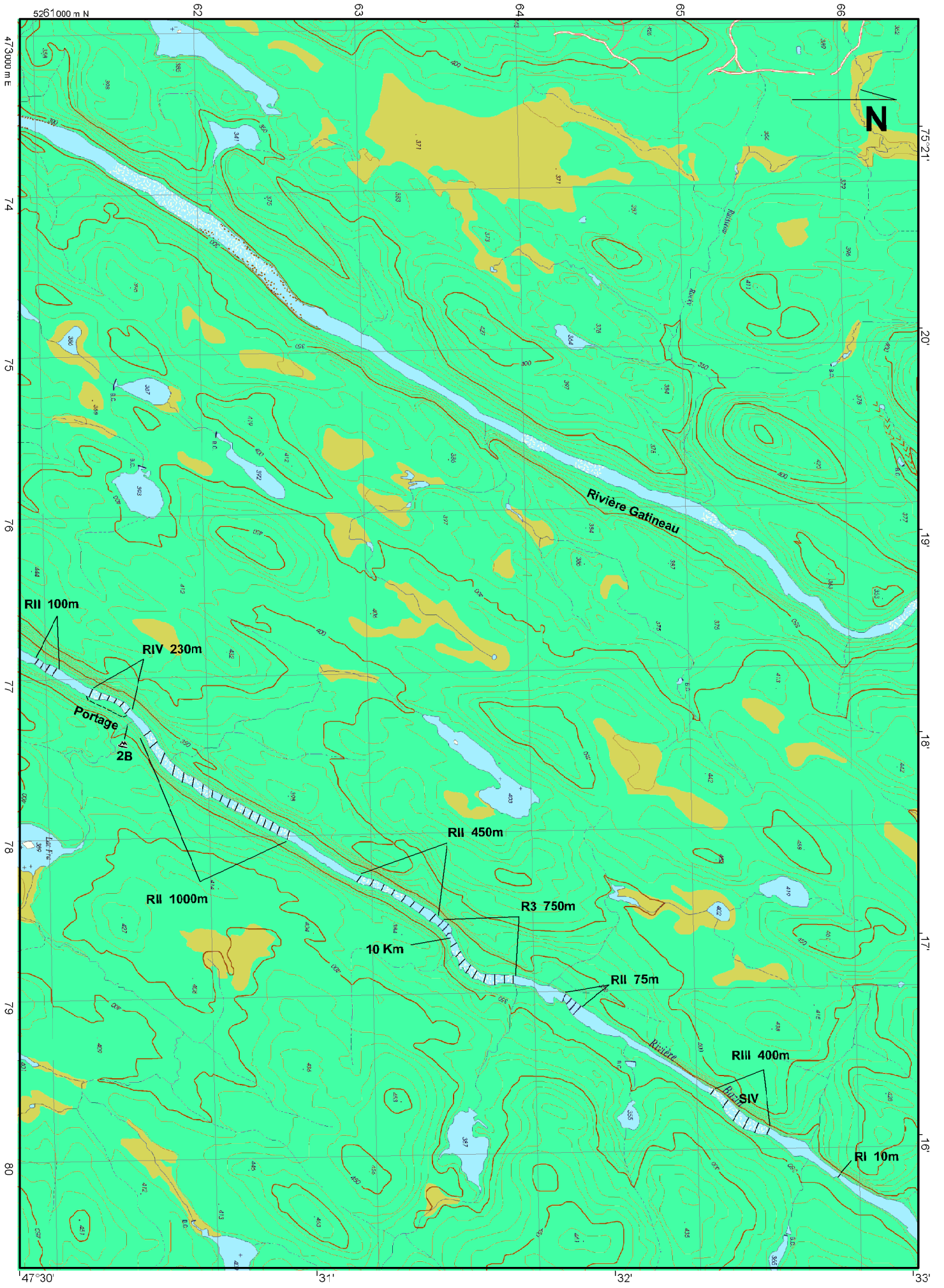
47°35'

36'

37'







47°30'

1°31'

1°32'

1°33'

80

79

78

77

76

75

74

473000 m E

16'

17'

18'

19'

20'

75:21'



