



Rivière Gatineau
04-08-00-00
de la rivière Coucou au réservoir Baskatong

2004-05

Avertissement

Ce document peut contenir des inexactitudes ou des erreurs typographiques. Le club Rabaska ne saurait être tenu responsable des dommages de quelque nature que ce soit, y compris des dommages réels, indirects ou consécutifs, découlant de l'utilisation ou de la pertinence des renseignements se trouvant dans ce document ou s'y rapportant. Sauf avis contraire, toutes les grilles cartographiques (UTM) sont en NAD83.

Rivière Gatineau

La partie de la rivière Gatineau ici décrite est une rivière d'expédition et fait parti du circuit Bazin Coucou Gatineau; il faudra donc consulter le guide Bazin pour le début de l'expédition.

Niveau de difficulté: Intermédiaire avancé

Cotation des rapides: R1-R2-R3, un RIII-IV, un SIII, un SIV

Portage: possible mais non nécessaire (voir la carte)

Cordelle: aux seuils et aux endroits difficiles

Pente: 0,19%

Distance en canot: 50 Km

Durée de la descente: 4 jours

Situation géographique

On embarque sur la rivière Gatineau par la rivière Coucou qui se jette dans la rivière Gatineau à environ 24 Km en amont de la jonction Bazin Gatineau. La rivière se dirige d'abord vers le nord nord est sur les 5 premiers kilomètres et tournent ensuite vers le sud jusqu'à la jonction Bazin Gatineau. Elle prend ensuite une direction sud ouest vers le réservoir Baskatong.

Cartes géographiques

1 : 50000 31O/11 Lac Nasigon

1 : 50000 31O/06 Lac Duplessis

1 : 50000 31O/05 Lac Wapus

1 : 50000 31O/04 Lac Petawaga

Période navigable

Du printemps à l'automne. La rivière peut devenir très basse à son débit d'été.



Qualité du milieu

Milieu sauvage. 5 Km après la jonction Bazin Gatineau, il y a un chemin sur la rive est; il y a aussi quelques chalets.

Campements

Nombreux.

Accès

On embarque sur la rivière Gatineau par la rivière Coucou qui se jette dans la rivière Gatineau à environ 24 Km en amont de la jonction Bazin Gatineau.

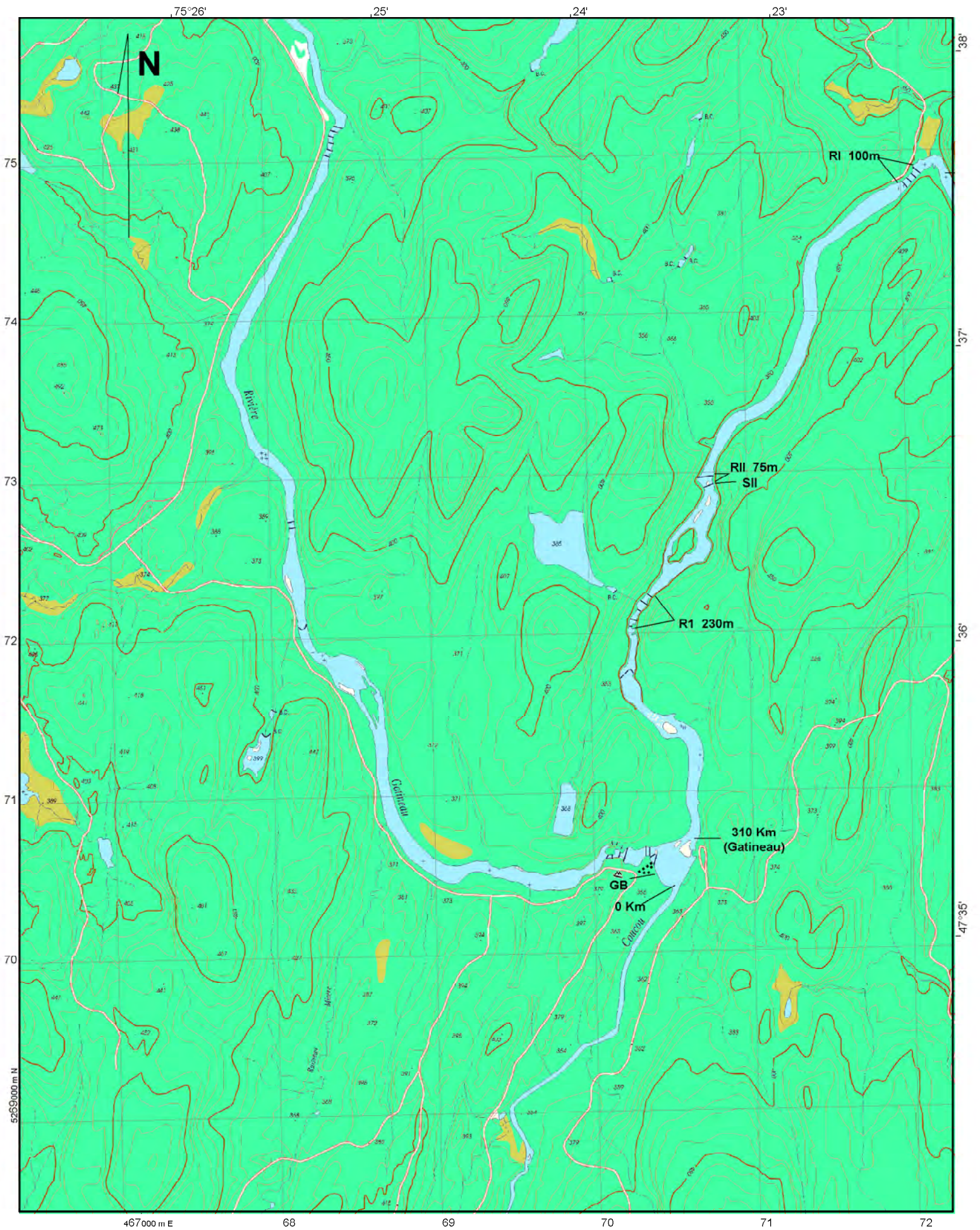
Sortie

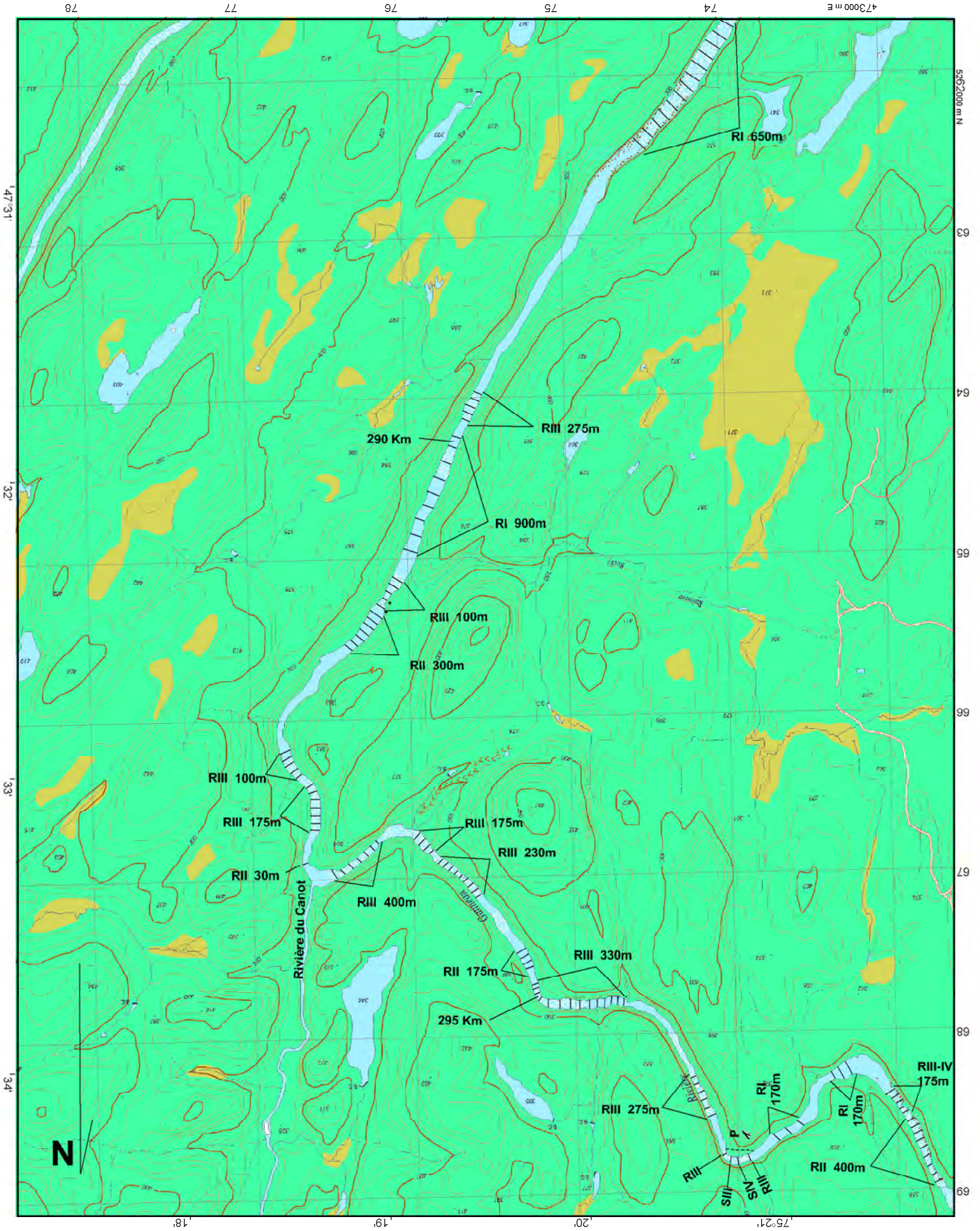
La sortie prévue pour l'expédition de l'été 2004 est à au Km 263 de la carte. Les véhicules auront été laissés à cet endroit par le service de navette.

Cartographie

Relevée par Gaston Dionne en juin 1983 par eau haute.







78

77

76

75

74

473000 m E

5562000 m N

63

64

65

66

67

68

69

14731

132

133

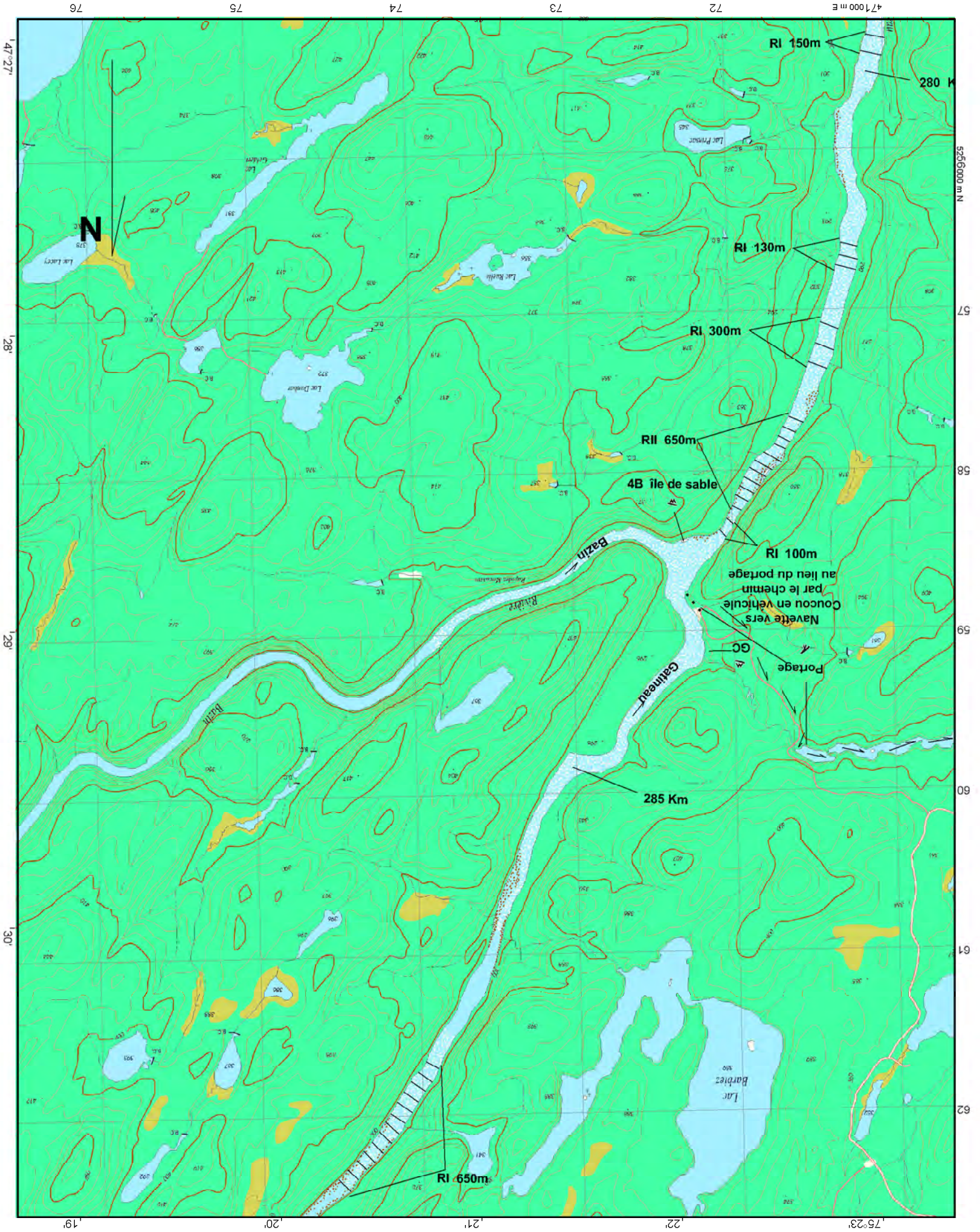
134

18

19

20

7521



19

20

21

22

75°23'

30°

29°

28°

57

58

59

60

61

62

76

75

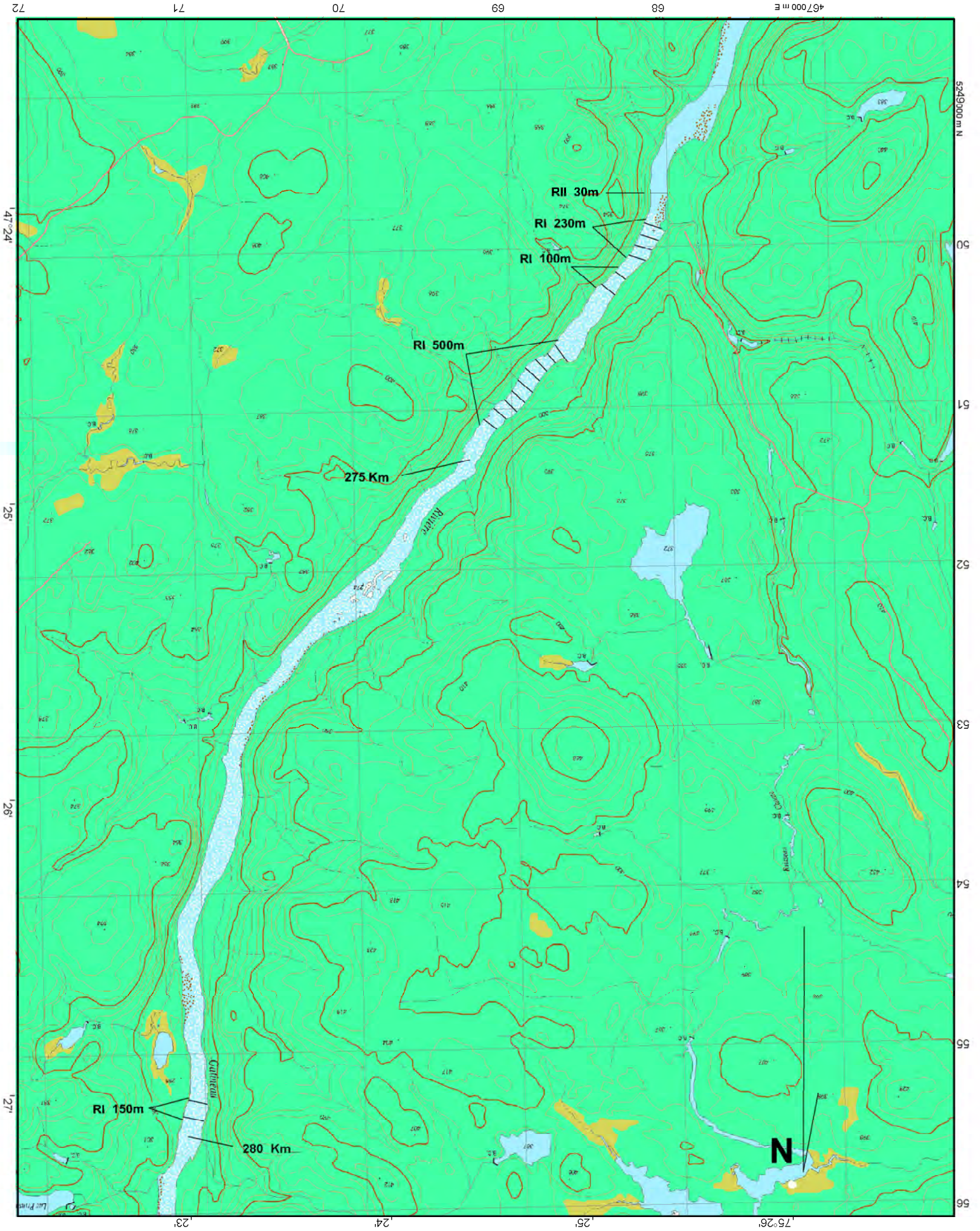
74

73

72

471000 m E

5256000 m N



72

71

70

69

68

467000 m E

5249000 m N

50

51

52

53

54

55

56

1,47°24'

1,25'

1,26'

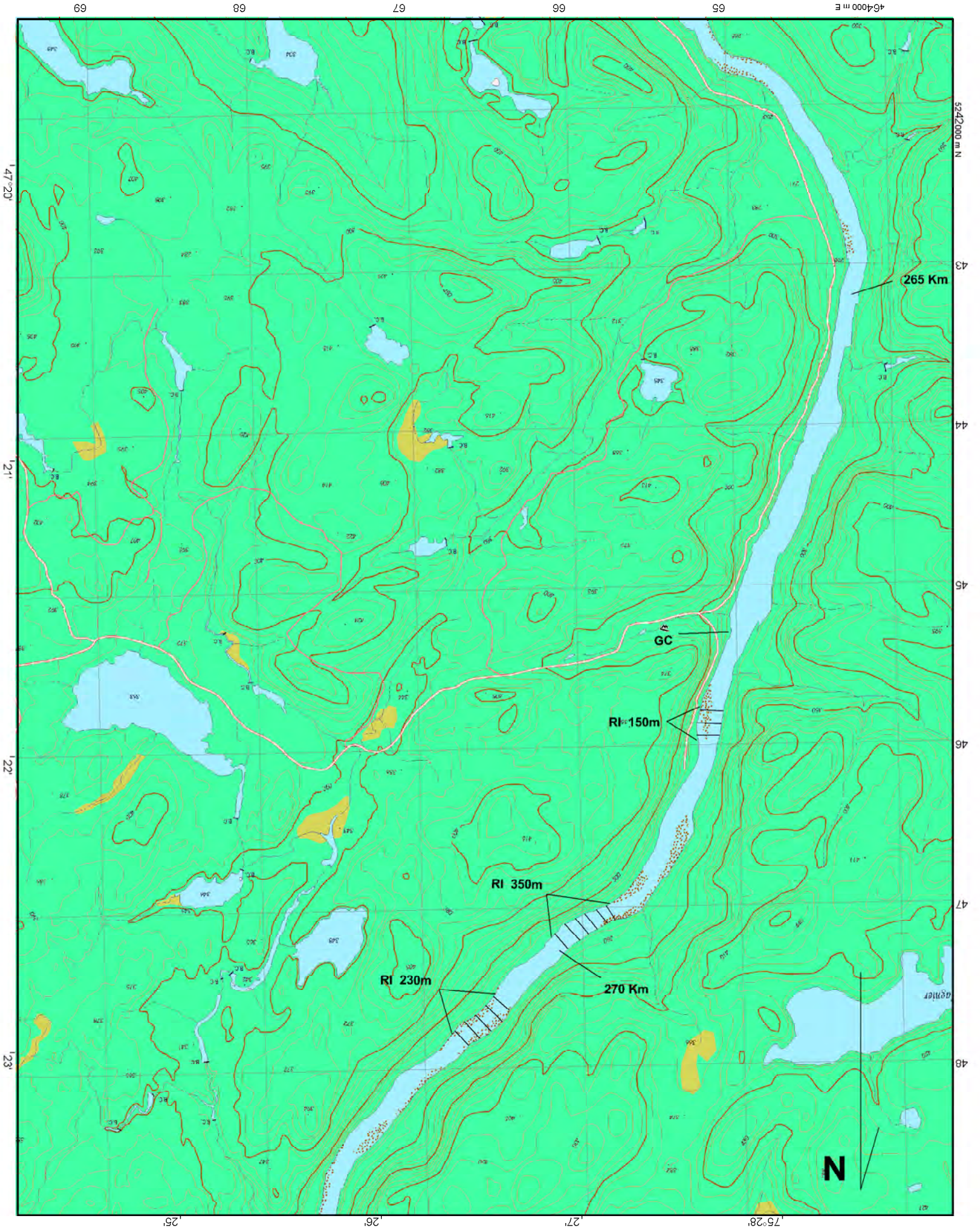
1,27'

1,23'

1,24'

1,25'

1,26'



69

68

67

66

65

464000 m E

5242000 m N

43

44

45

46

47

48

147°20'

21

22

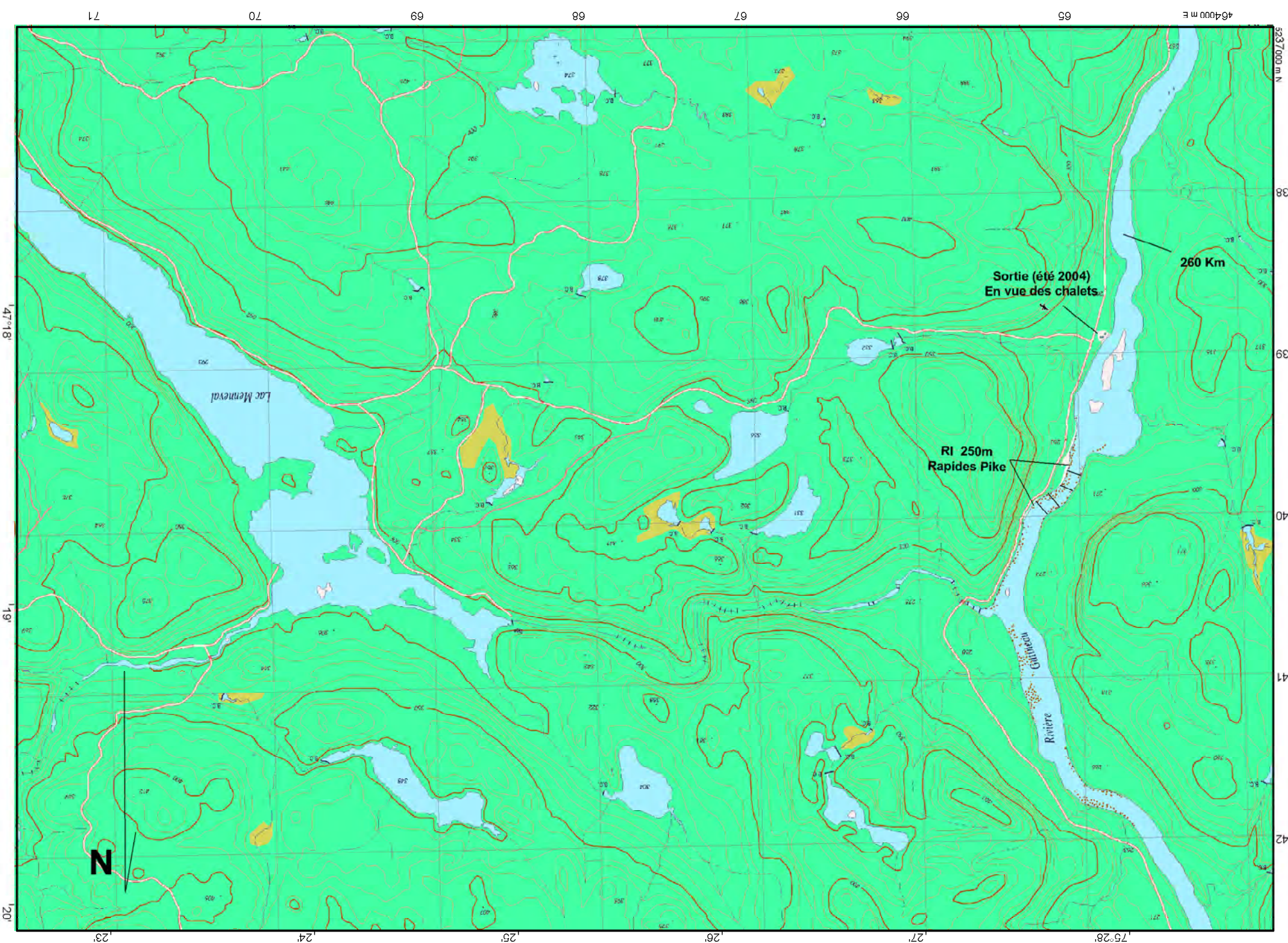
23

25

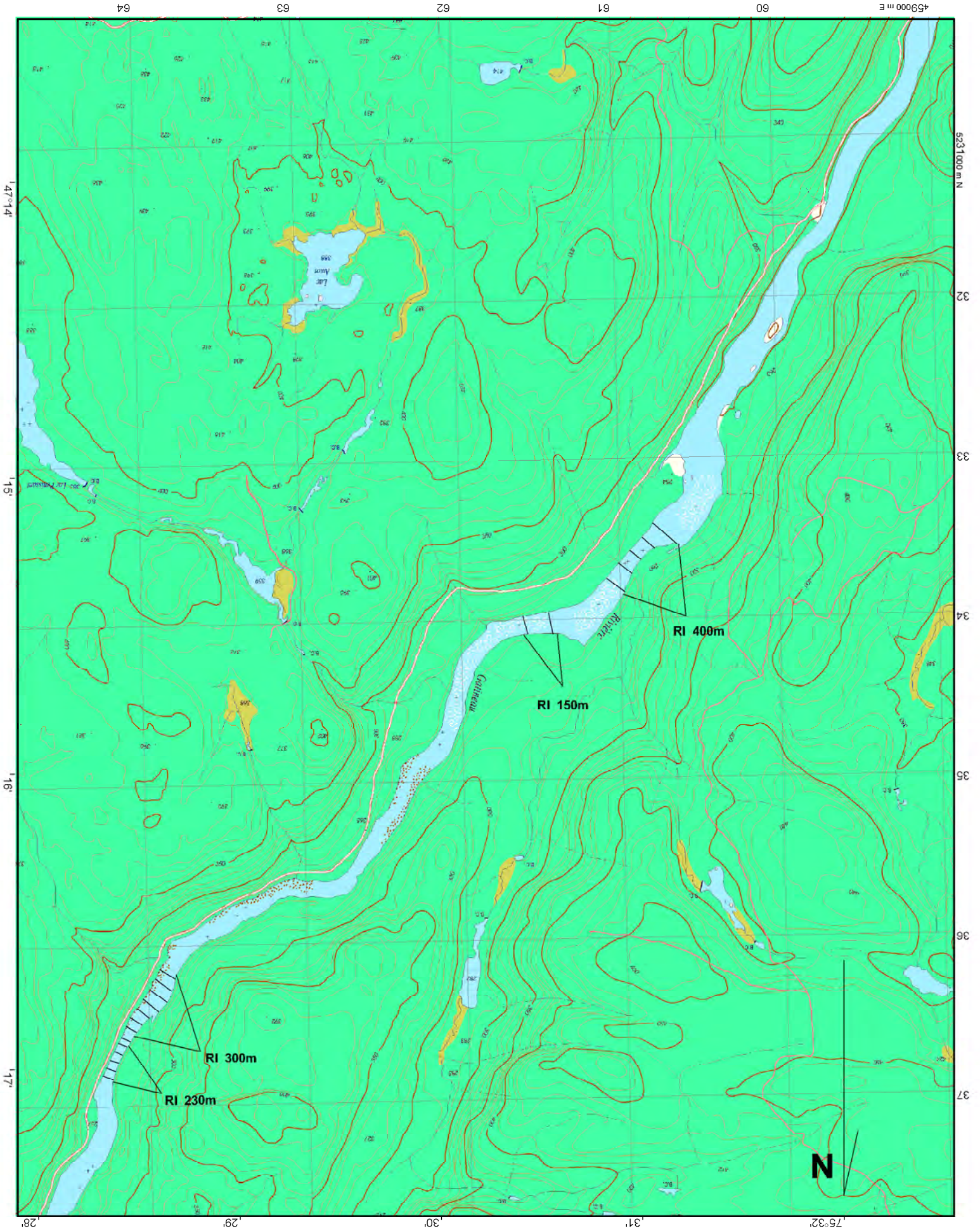
26

27

75°28'



3537000 m N
46400 m E



64

63

62

61

60

459000 m E

5231000 m N

32

33

34

35

36

37

N

RI 300m

RI 230m

RI 150m

RI 400m

147°14'

15'

16'

17'

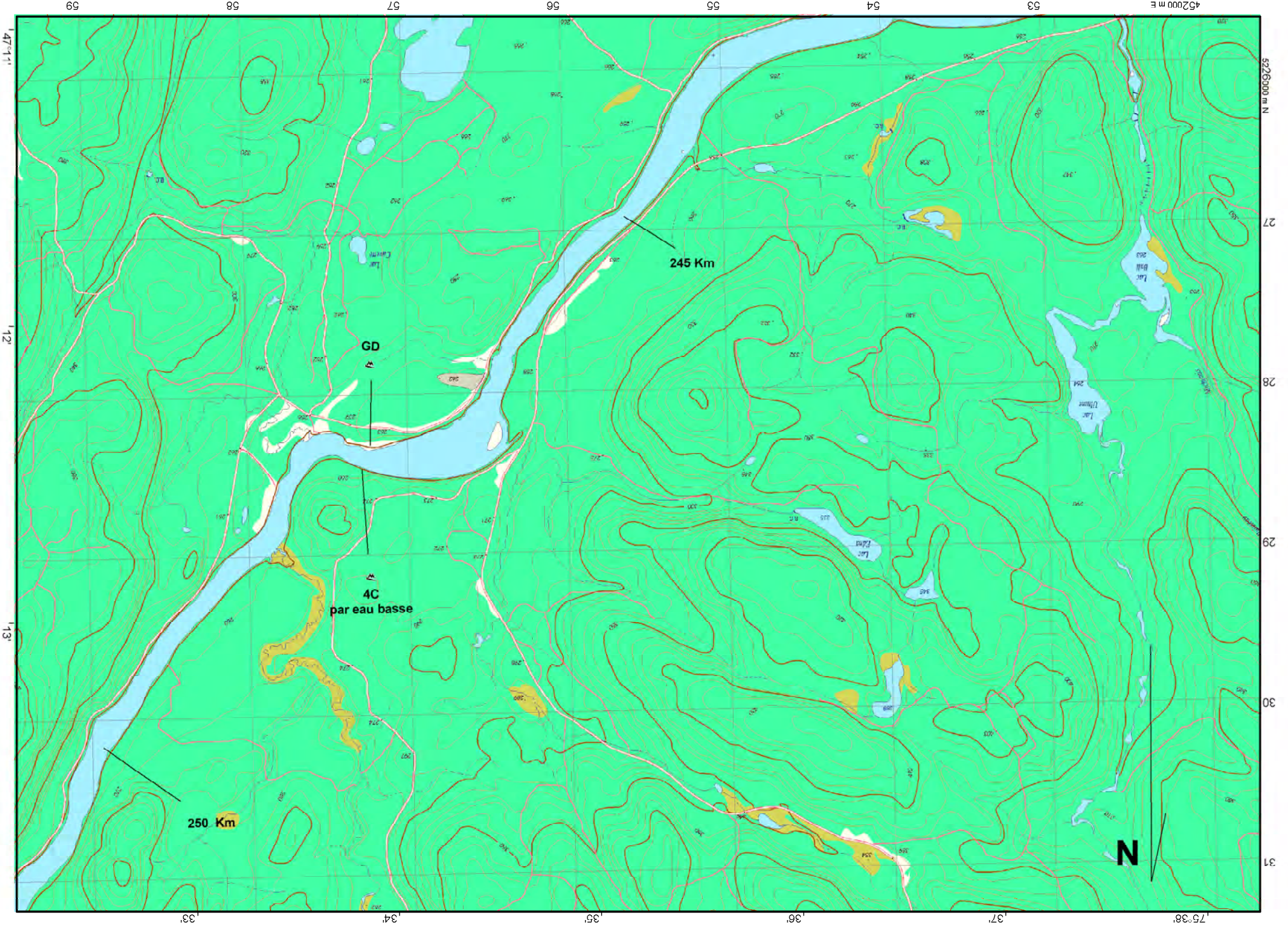
28'

29'

30'

31'

75°32'



11
12
13

59

58

57

56

55

54

53

452000 m E

27
28
29
30
31

5205000 m N

13
12
11

33
34
35
36
37
38

