



**RIVIÈRE STE-MARGUERITE
(Région du Saguenay)
06-28-00-00**

**Le long de la route 172:
Du lac Résimond jusqu'à
la baie Ste-Marguerite.**

2004-05-18

Avertissement

Ce document peut contenir des inexactitudes ou des erreurs typographiques. Le club Rabaska ne saurait être tenu responsable des dommages de quelque nature que ce soit, y compris des dommages réels, indirects ou consécutifs, découlant de l'utilisation ou de la pertinence des renseignements se trouvant dans ce document ou s'y rapportant. Sauf avis contraire, toutes les grilles cartographiques (UTM) sont en NAD83.

Rivière Ste-Marguerite (région du Saguenay)

La rivière Ste-Marguerite est composée de 3 embranchements:

- **La Ste-Marguerite, celle dont il est question ici, prend sa source au lac Ste-Marguerite un peu à l'est des Monts Valins pour se jeter dans le Saguenay à la Baie Ste-Marguerite.**
- La Ste-Marguerite Nord-Ouest prend sa source dans différents embranchements à l'est de la source de la St-Marguerite. La Nord-Ouest se jette dans la Ste-Marguerite à 40 Km en amont de la Baie Ste-Marguerite.
- La Ste-Marguerite Nord-Est prend sa source au nord de la Baie Ste-Marguerite. Elle se jette dans la Ste-Marguerite à 2 Km en amont de la Baie Ste-Marguerite

Niveau de difficulté: Accessible aux pagayeurs débutants et intermédiaires.

Cotation des rapides: Eau vive, RI, RII, RII-III, quelques RIII (les derniers 6 Km avant d'arriver à la Baie Ste-Marguerite sont des RII-III continus).

Portage: Par la route avec les véhicules pour éviter les rapides difficiles.

Pente: 0,28%

Distance en canot: 52 Km

Durée de la descente: 3 jours

Situation géographique

La rivière Ste-Marguerite commence au lac Ste-Marguerite à l'est des Monts Valins. Elle se rapproche de la route 172 près du lac Résimond: c'est près de cet endroit que la mise-à-l'eau pour le départ se fait (voir la carte). La rivière longe ensuite la route 172 jusqu'à la Baie Ste-Marguerite.

Cartes géographiques

1 : 50000 22D/8 Cap Éternité

1 : 50000 22C/5 Lac de Pons



Période navigable

Le printemps principalement; l'été: après une longue pluie. La rivière est peu profonde.

Qualité du milieu

Paysage magnifique: la rivière est dans une vallée entourée de montagnes. Milieu semi-sauvage. Eau propre et limpide. Quelques rares chalets tout au long du parcours. Comme c'est une rivière à saumon, il y a beaucoup de fosses aménagées pour la pêche.

Campements

Relativement nombreux, de bonne qualité pour la plupart. Les accès pour les fosses à saumon constituent les principaux sites de camping. Il est possible de faire du camping en récupérant les véhicules à chaque soir.

Accès

Très facile par la route 172 qui longe la rivière et les nombreux accès créés pour les fosses de pêche au saumon.

Navette

De Québec, on peut se rendre au départ du trajet de canot en empruntant la route 175 jusqu'à Chicoutimi puis la route 172 jusqu'au lac Résimond: prendre de l'essence à St-Fulgence.

ou

On peut d'autre part se rendre à l'arrivée du trajet de canot (Baie Ste-Marguerite) en prenant la route 138 jusqu'à Tadoussac puis la 172 jusqu'à la Baie Ste-Marguerite: faire le plein d'essence au motel Coronet après Sacré-Cœur.

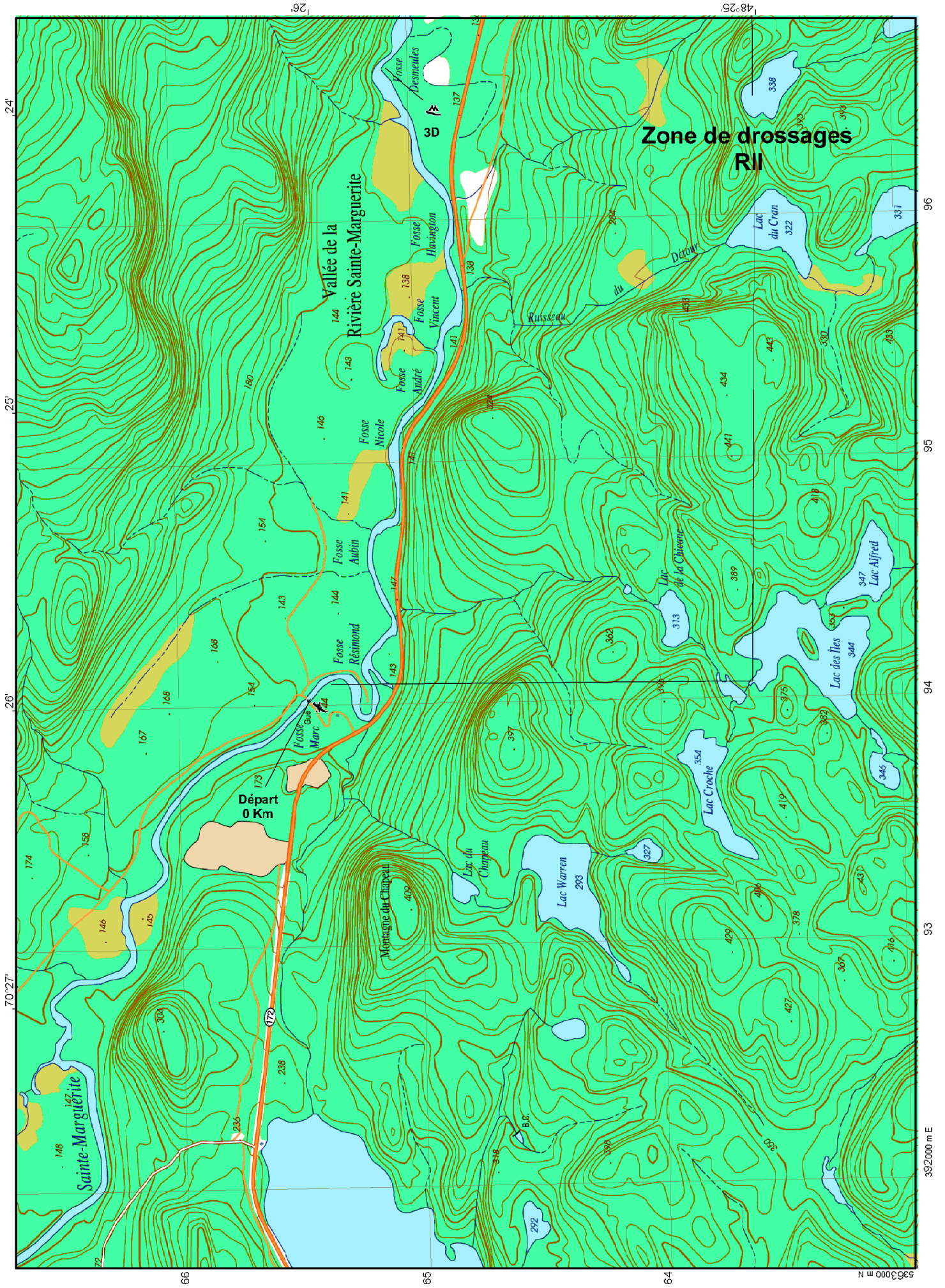
Coordonnées utiles

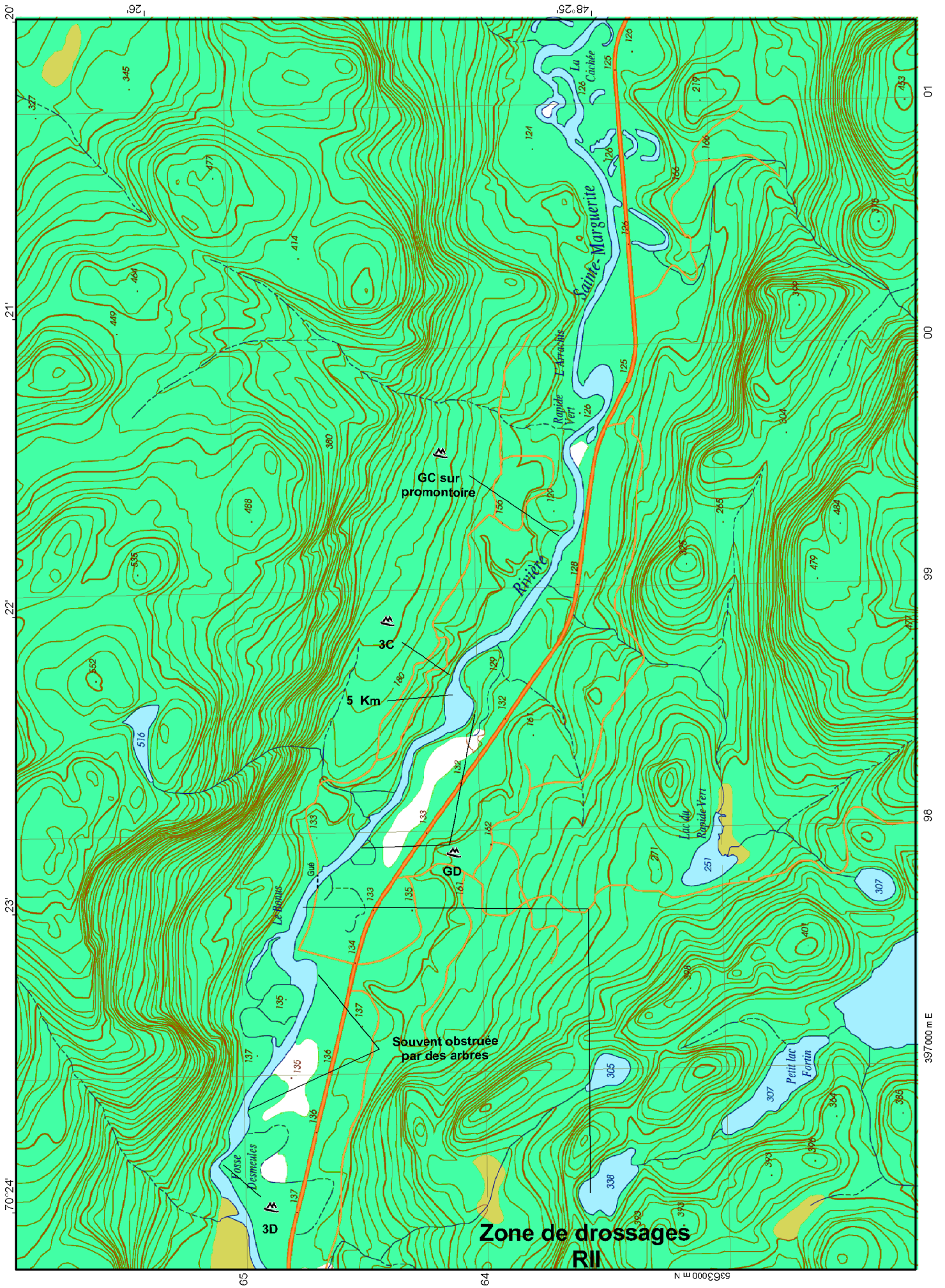
ZEC de la rivière Ste-Marguerite: 418-236-4604

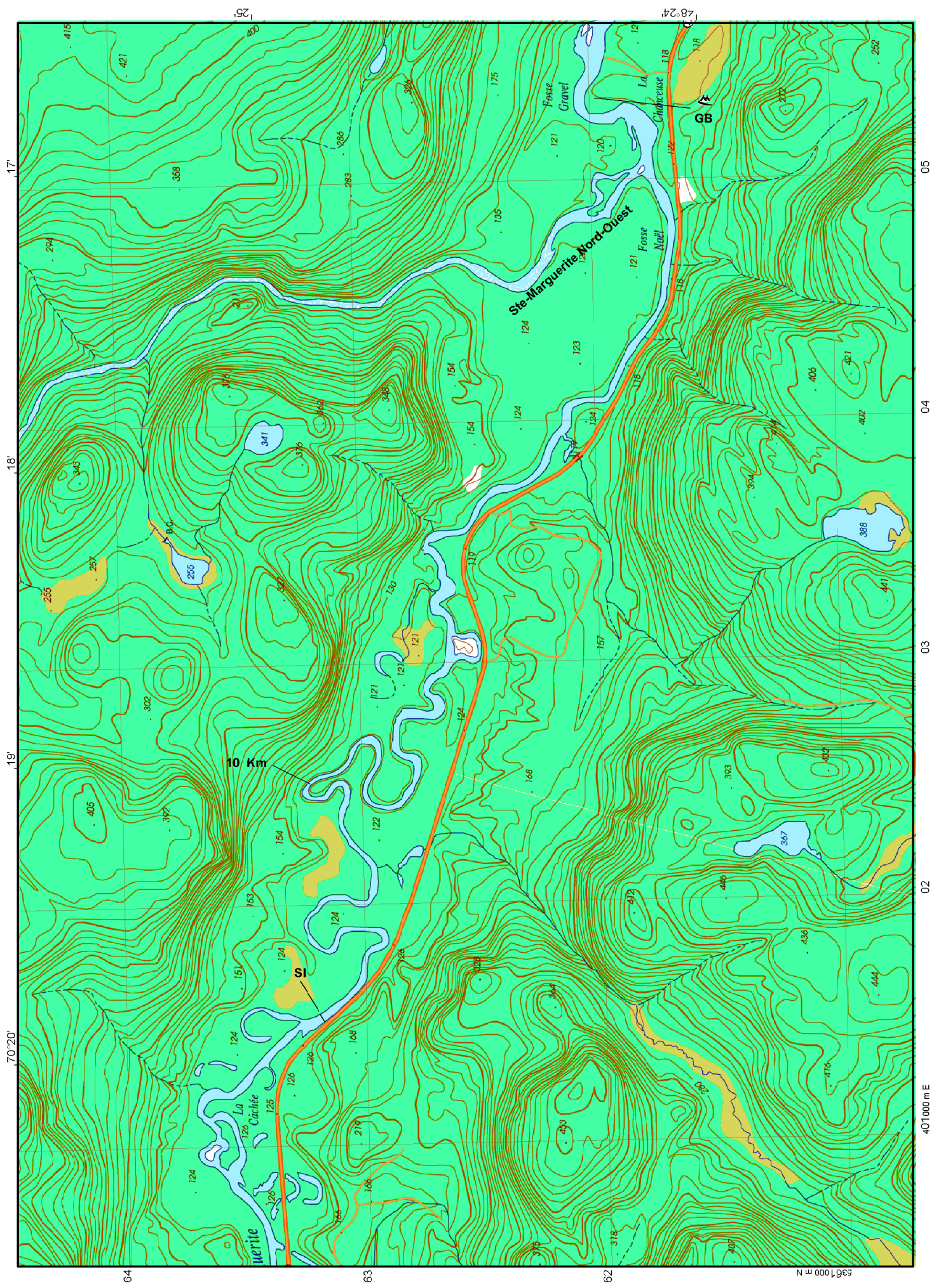
Cartographie

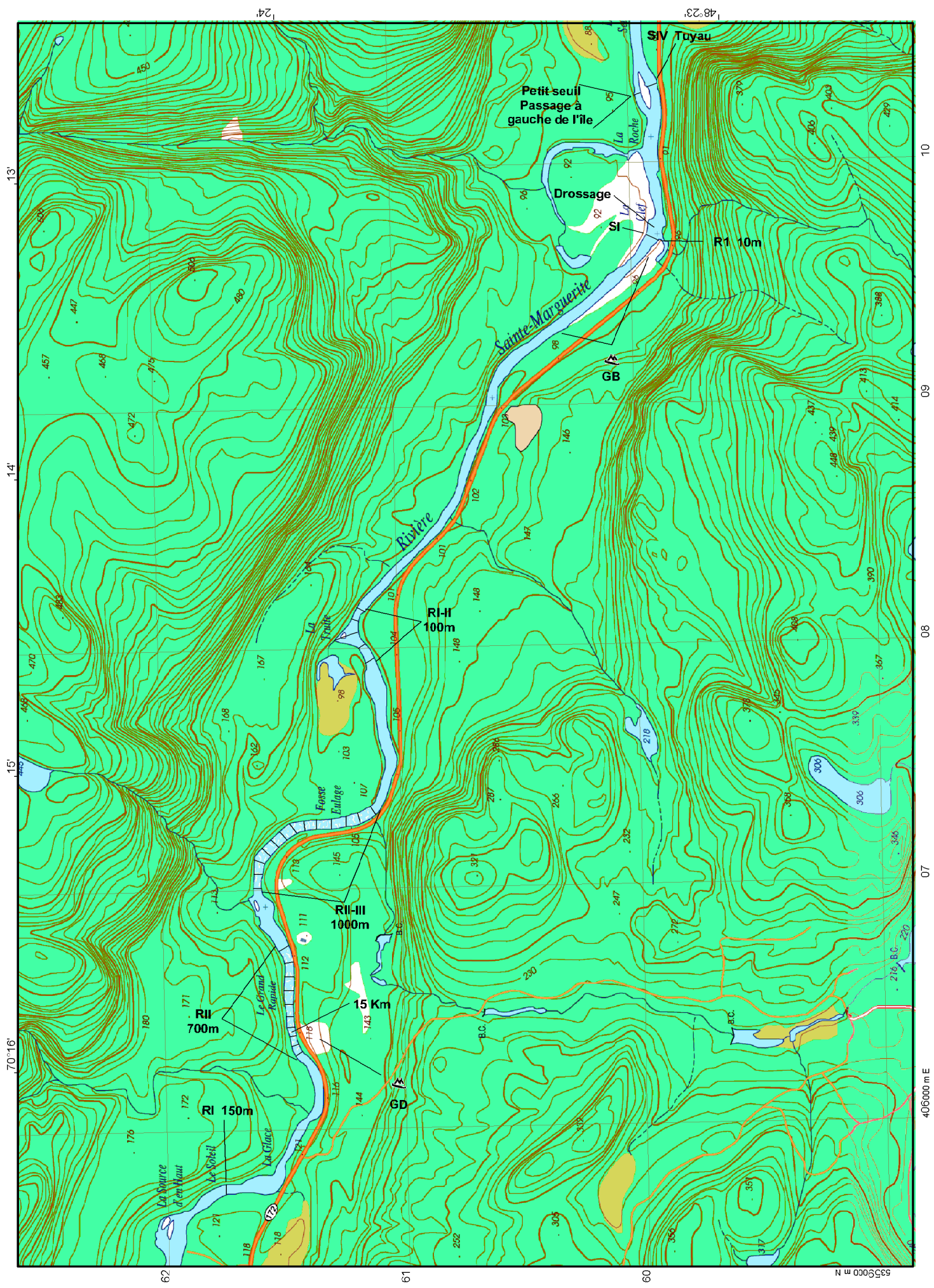
Basée sur les cartes 50000 du dossier du Club Rabaska.











148°23'

70°16'

13

14

15

16

10

09

08

07

06

62

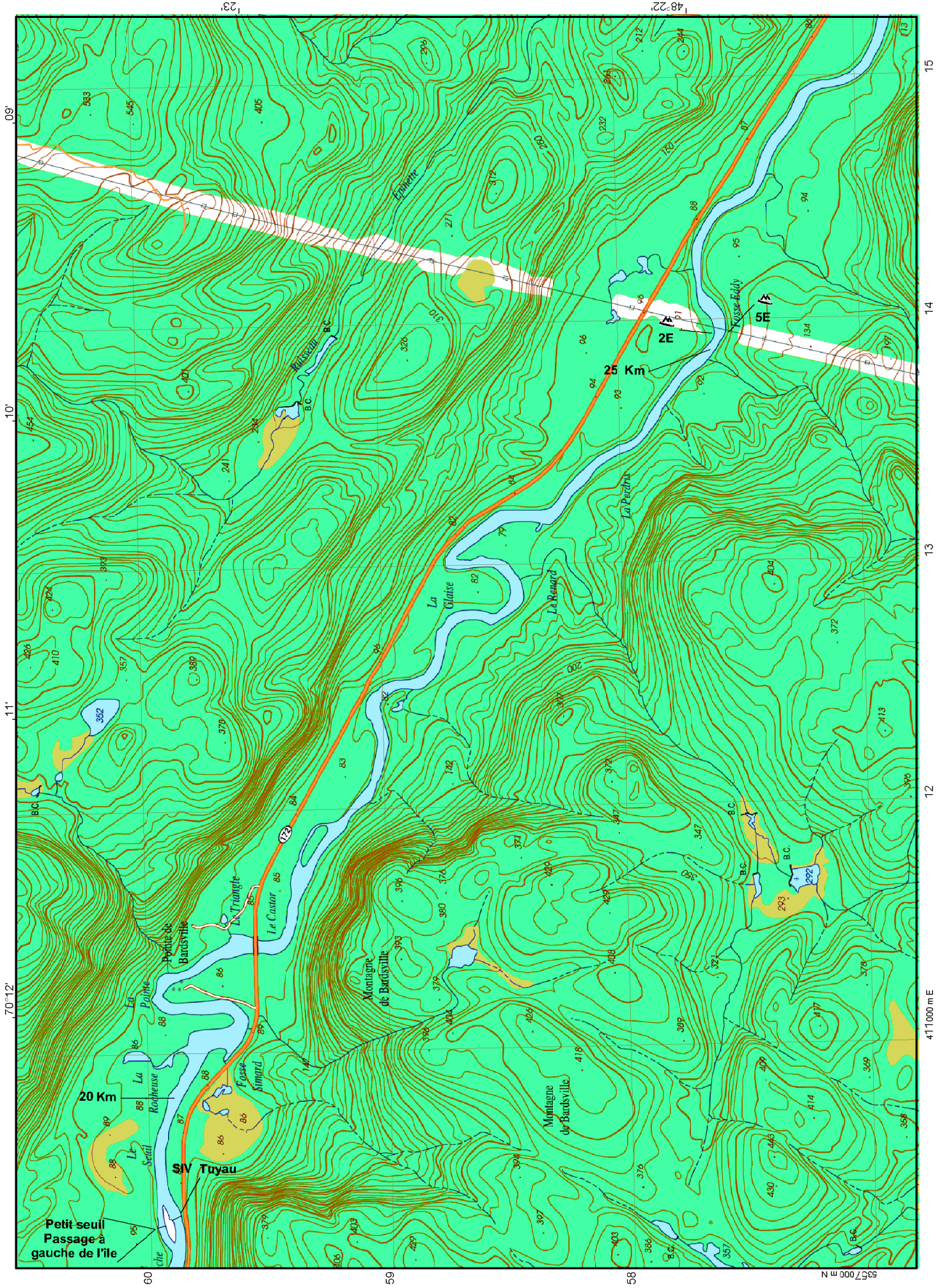
61

60

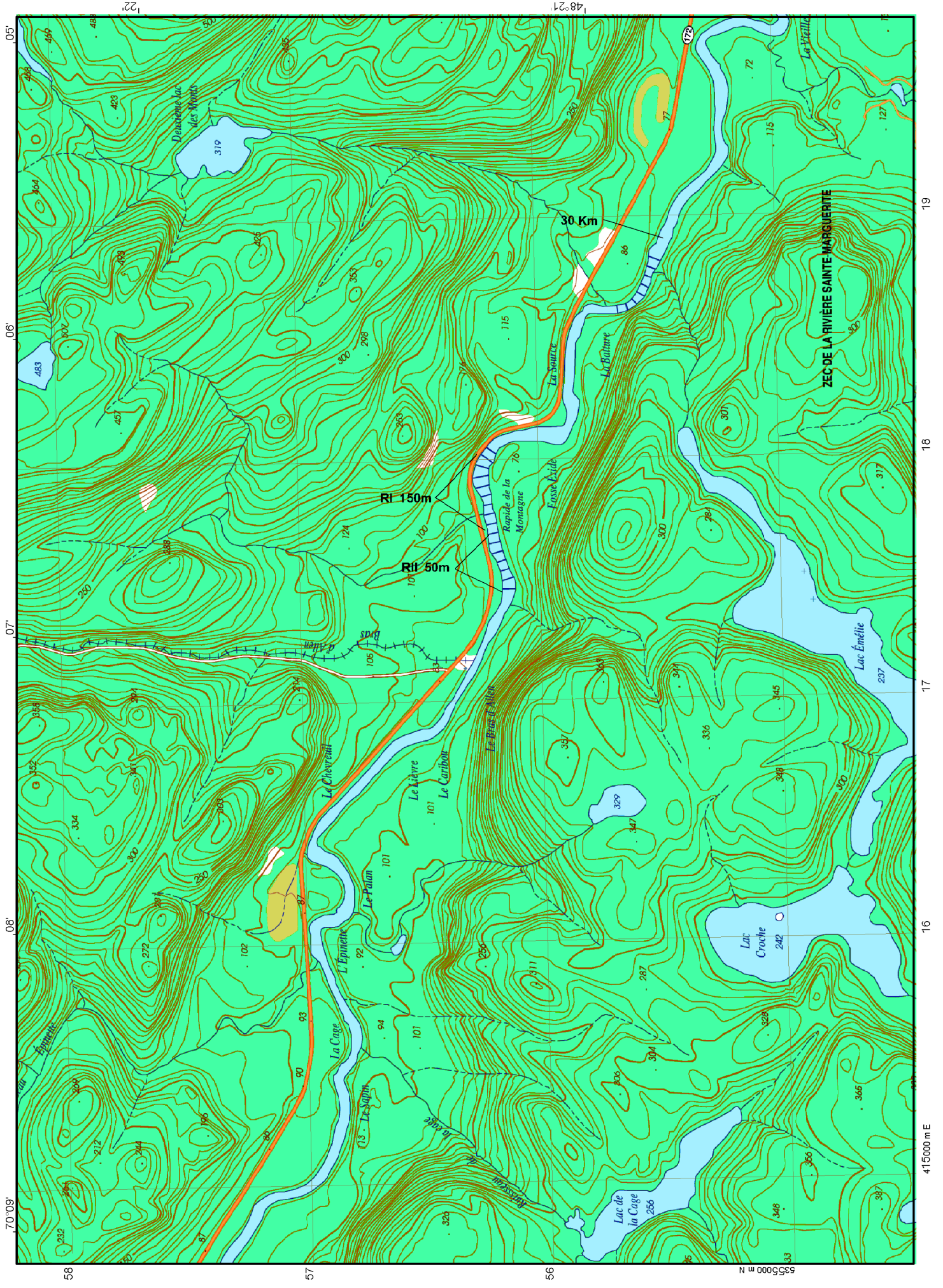
555000 m N

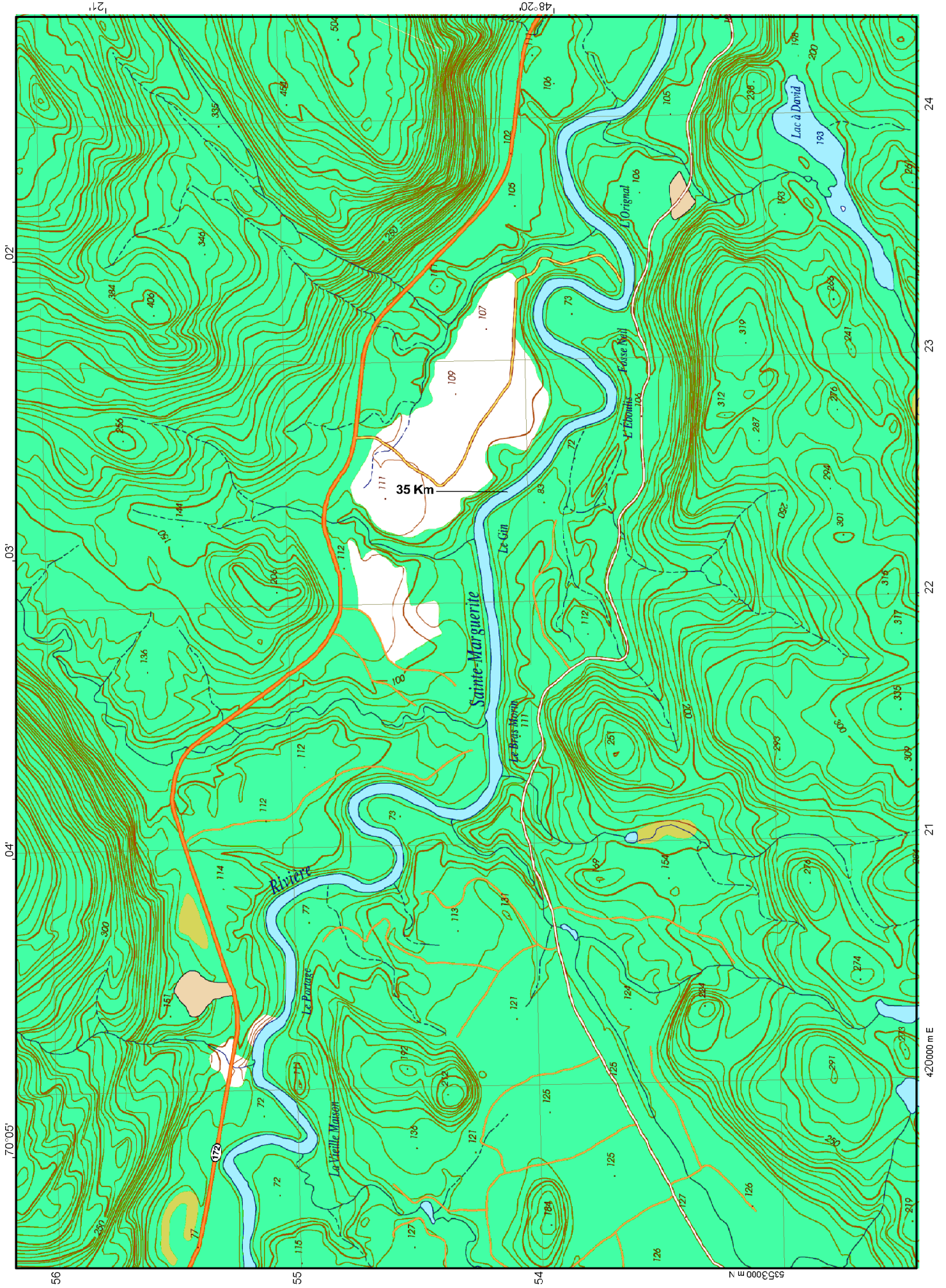
400000 m E

© Gouvernement du Québec, tous droits réservés, 2003. Les technologies SoftMap (2002) inc.



411000 m E





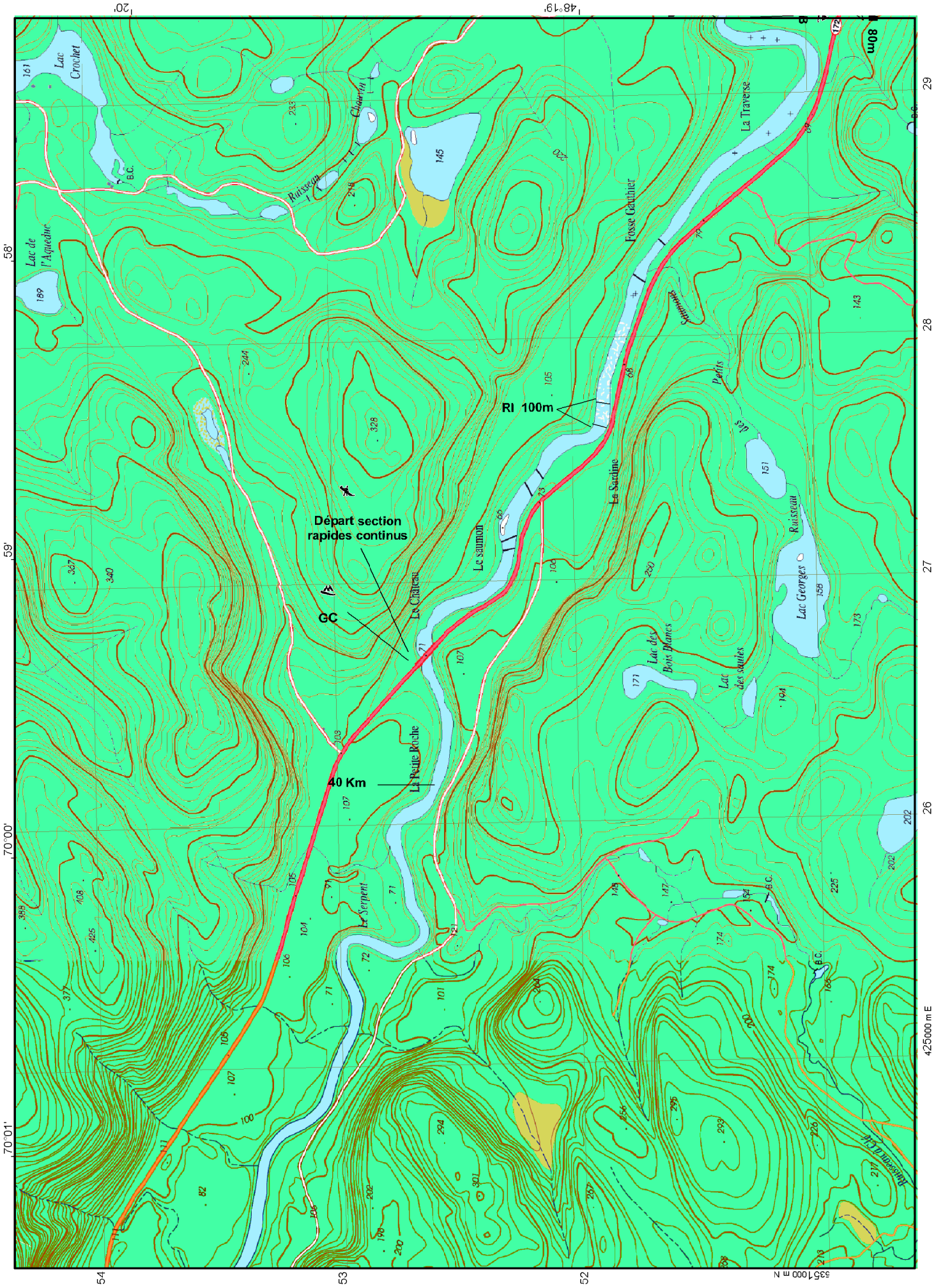
420000 m E

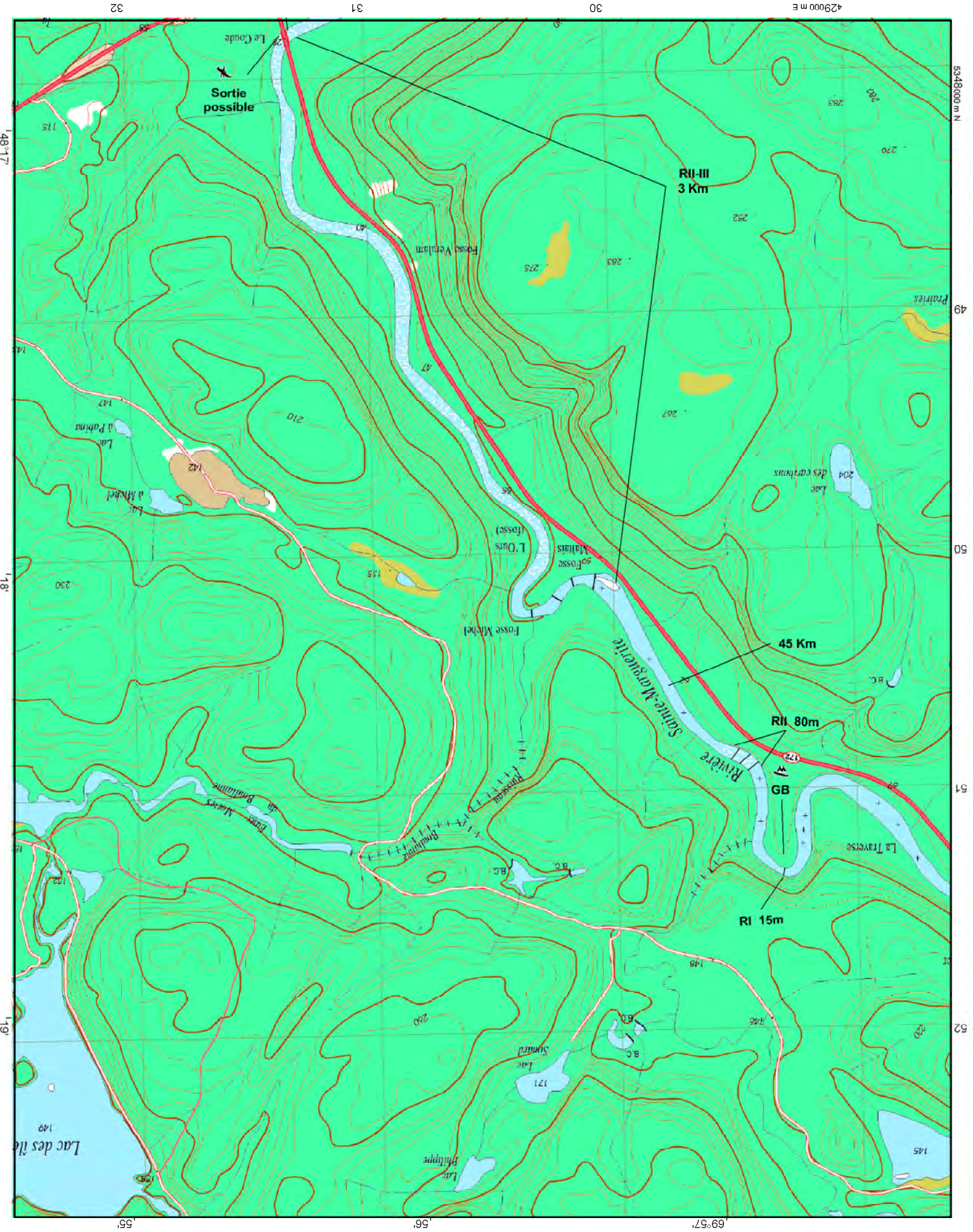
21

22

23

24





5348000 m N
49
50
51
52

148°17'
148°
149°

42900 m E
30
31
32

56
56
57

