



## Rivière Jacques-Cartier

### Section

### La vallée

**2003-11-04**

#### **Avertissement**

Ce document peut contenir des inexactitudes ou des erreurs typographiques. Le club Rabaska ne saurait être tenu responsable des dommages de quelque nature que ce soit, y compris des dommages réels, indirects ou consécutifs, découlant de l'utilisation ou de la pertinence des renseignements se trouvant dans ce document ou s'y rapportant. Sauf avis contraire, toutes les grilles cartographiques (UTM) sont en NAD83.

# La vallée

**Niveau de difficulté:** Facile  
**Cotation des rapides:** R1-R2-R3(1)  
**Longueur de la section :** 18 km  
**Profil type :** Discontinue  
**Portage :** Bien aménagé à chaque rapide  
**Distance du site de camping :** 55 km  
**Durée de la descente :** 5 à 6 heures

## Description synthèse

Très large par endroit; rapides en général courts et peu profonds; un R3 (Le rapide 11) nécessite un portage; longs planiols entre chaque rapide.

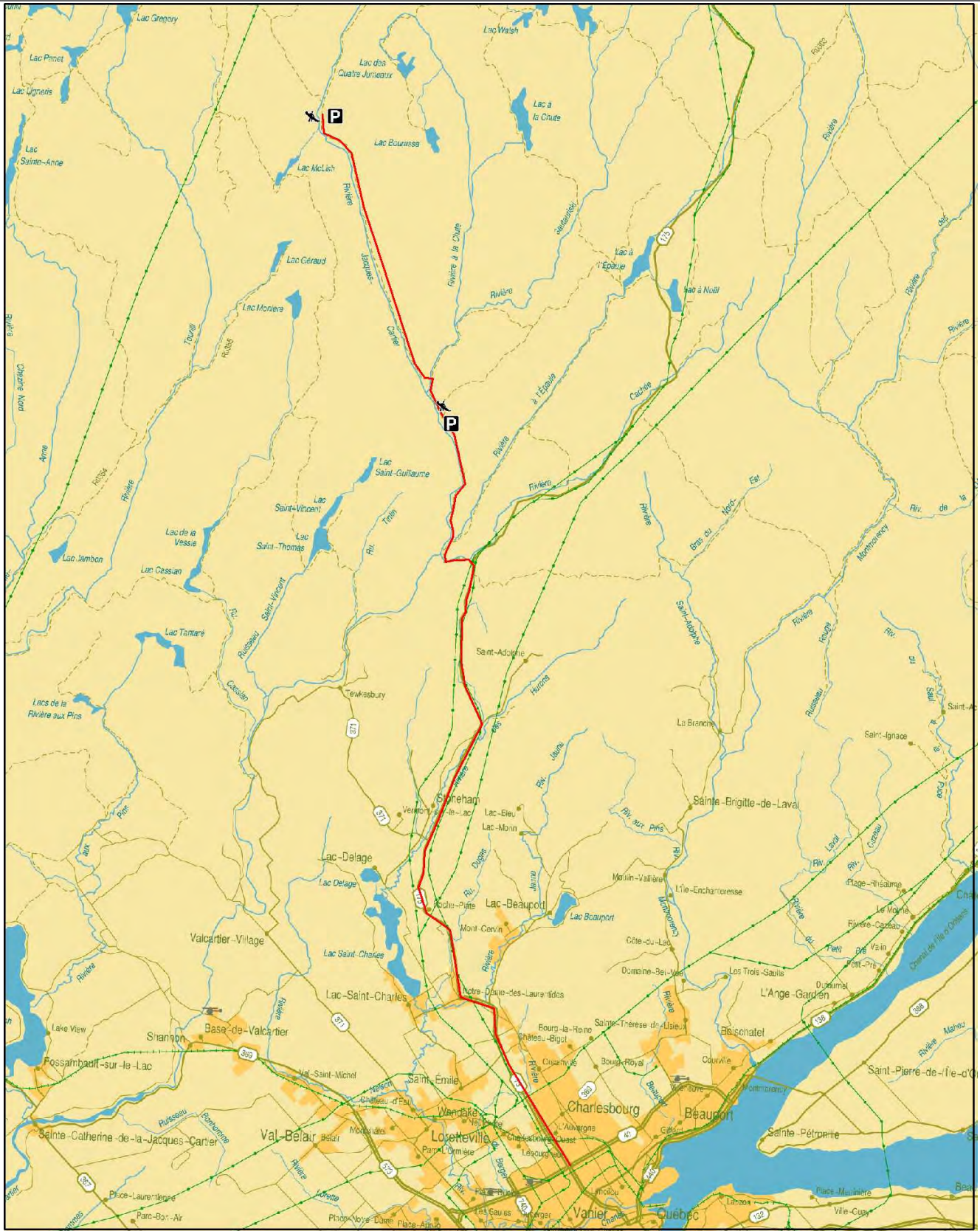
## Particularités

Coule dans une vallée profonde; Très beau paysage; Les autorités du parc conseillent de ne pas consommer l'eau (giardia); Droit d'accès de 3.50\$/pers pour circuler dans le parc.

## Trajet routier

Autoroute 73 nord qui devient la 175 nord jusqu'à l'entrée du parc de la Jacques-Cartier (25 km du site). Ensuite, suivre la route qui longe la rivière jusqu'à la jetée (30 km).

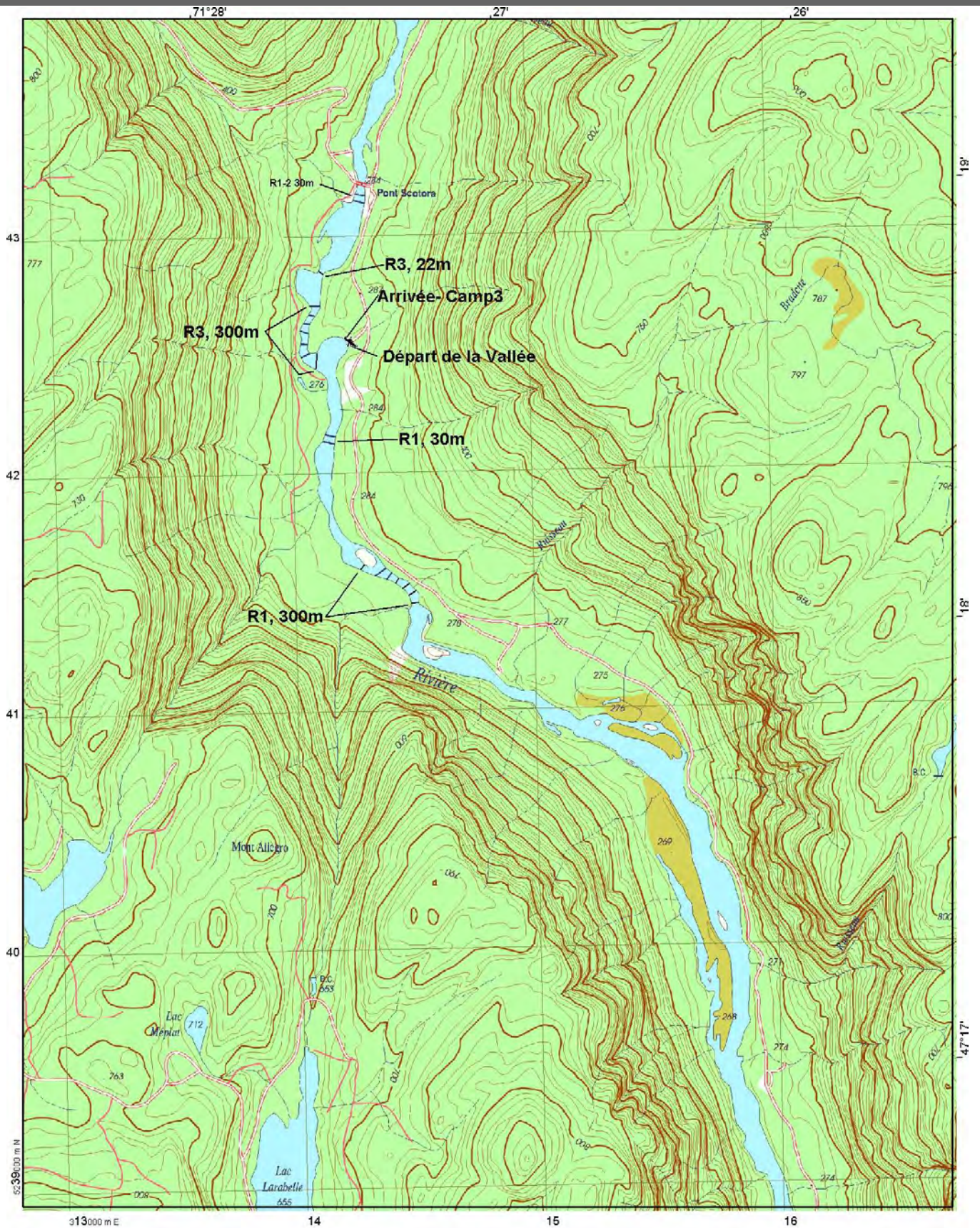




Produit en vertu de licences accordées par le ministère des Ressources naturelles, la Photocartothèque québécoise (Base de données topographiques et administratives BDTA) et Les technologies SoftMap inc.



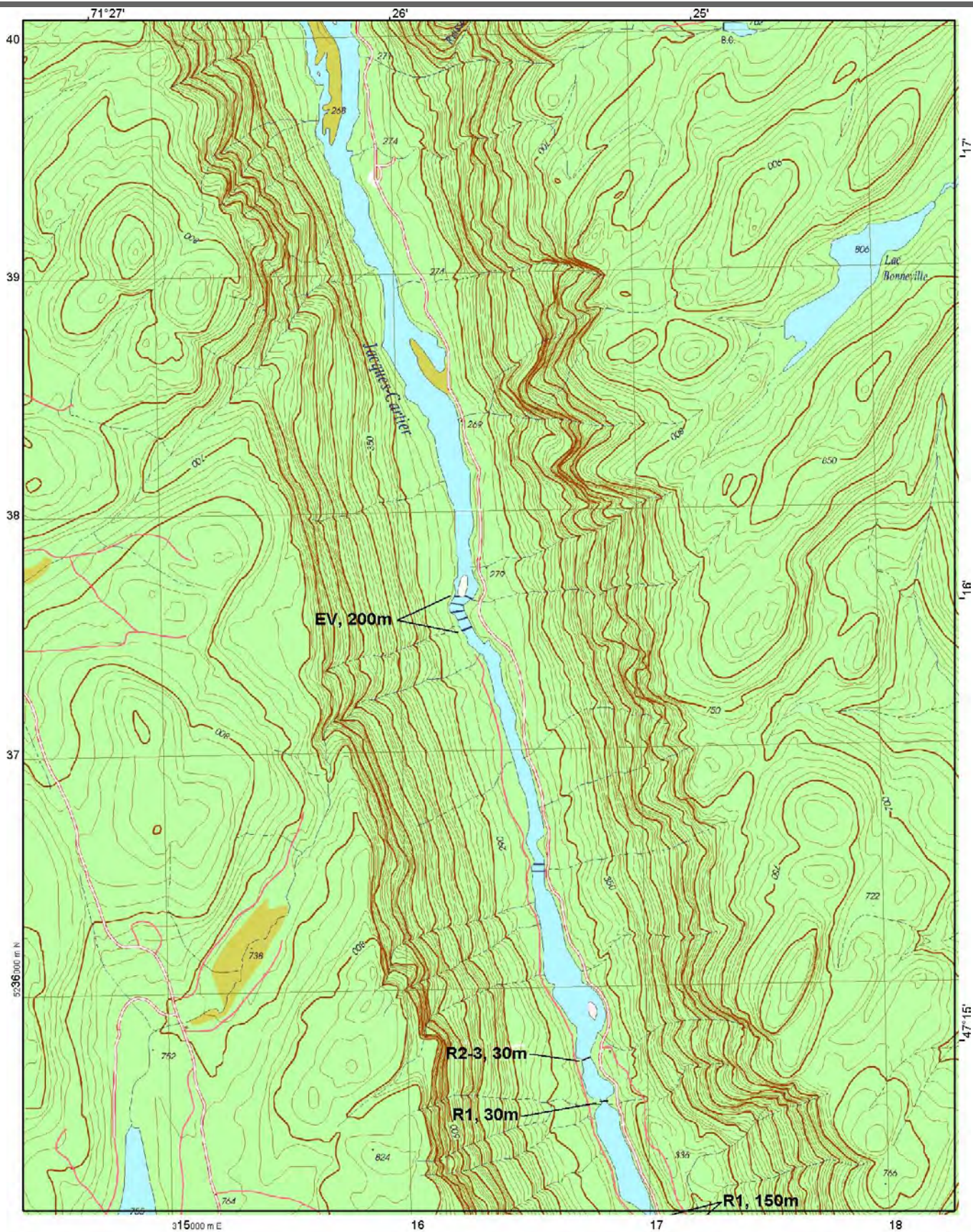
## La vallée



Produit en vertu de licences accordées par le ministère des Ressources naturelles, la Photocartothèque québécoise (Base de données topographiques du Québec BDTQ) et Les technologies SoftMap inc.



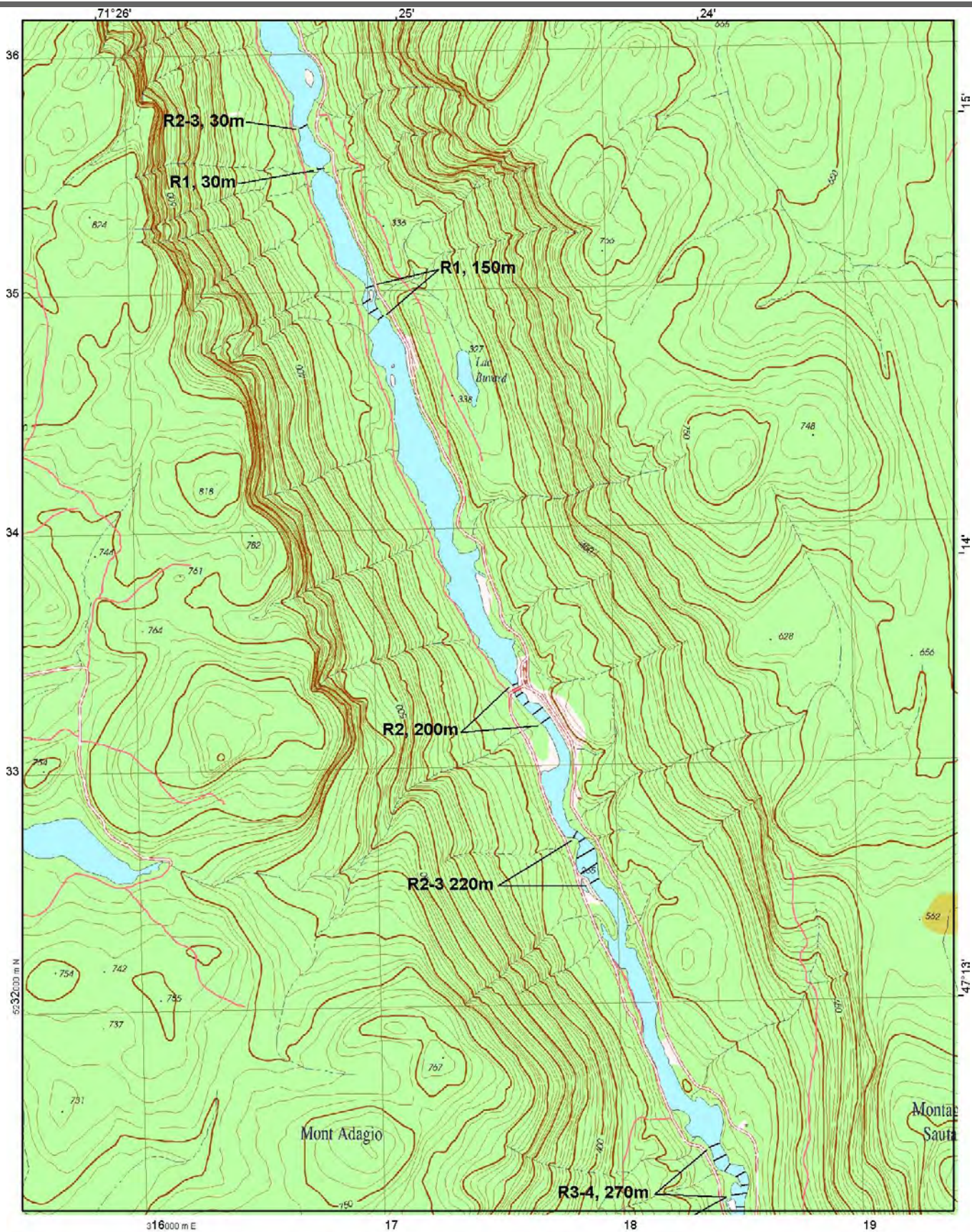
## La vallée



Produit en vertu de licences accordées par le ministère des Ressources naturelles, la Photocartothèque québécoise (Base de données topographiques du Québec BDTQ) et Les technologies SoftMap inc.



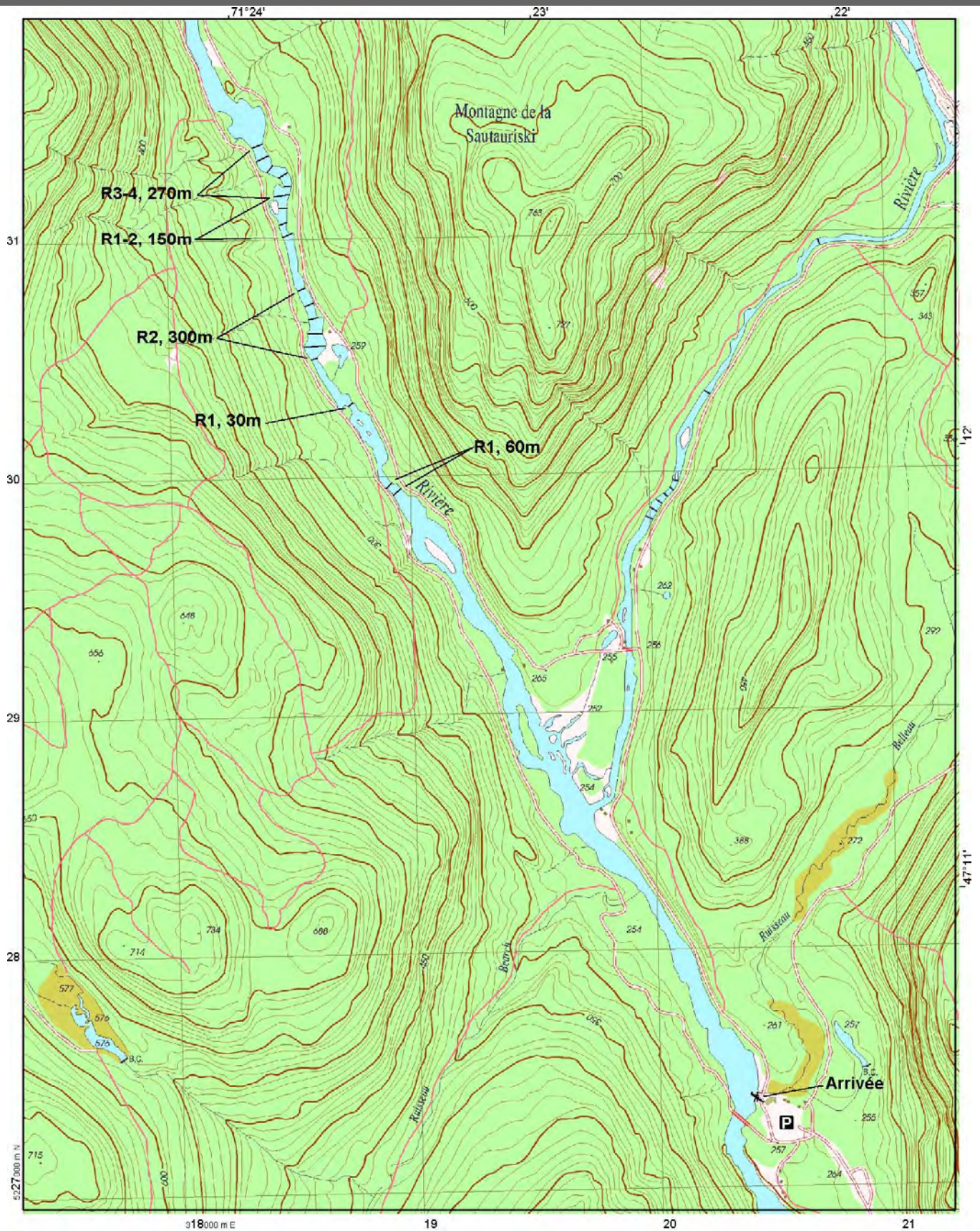
## La vallée



Produit en vertu de licences accordées par le ministère des Ressources naturelles, la Photocartothèque québécoise (Base de données topographiques du Québec BDTQ) et Les technologies SoftMap inc.



## La vallée



Produit en vertu de licences accordées par le ministère des Ressources naturelles, la Photocartotheque québécoise (Base de données topographiques du Québec BDTQ) et Les technologies SoftMap inc.



## La vallée