



Rivière Sainte-Anne du nord
Section
Terre du séminaire

2003-10-23

Avertissement

Ce document peut contenir des inexactitudes ou des erreurs typographiques. Le club Rabaska ne saurait être tenu responsable des dommages de quelque nature que ce soit, y compris des dommages réels, indirects ou consécutifs, découlant de l'utilisation ou de la pertinence des renseignements se trouvant dans ce document ou s'y rapportant. Sauf avis contraire, toutes les grilles cartographiques (UTM) sont en NAD83.

Terre du Séminaire

Niveau de difficulté: Intermédiaire

Cotation des rapides: R2 - R3

Longueur de la section : 18 km

Profil type : discontinu

Portage : aucun portage aménagé; possibilité de cordelle

Durée de la descente : 6 à 8 heures

Description synthèse

Peu profonde, largeur de 10 à 50 mètres, pente régulière de 0,7%. C'est une suite de R2 et de courts R3 entrecoupés de courts planiols. Très belle section pour pratiquer les manoeuvres de base. On y retrouve quelques rouleaux pour surfer.

Particularités

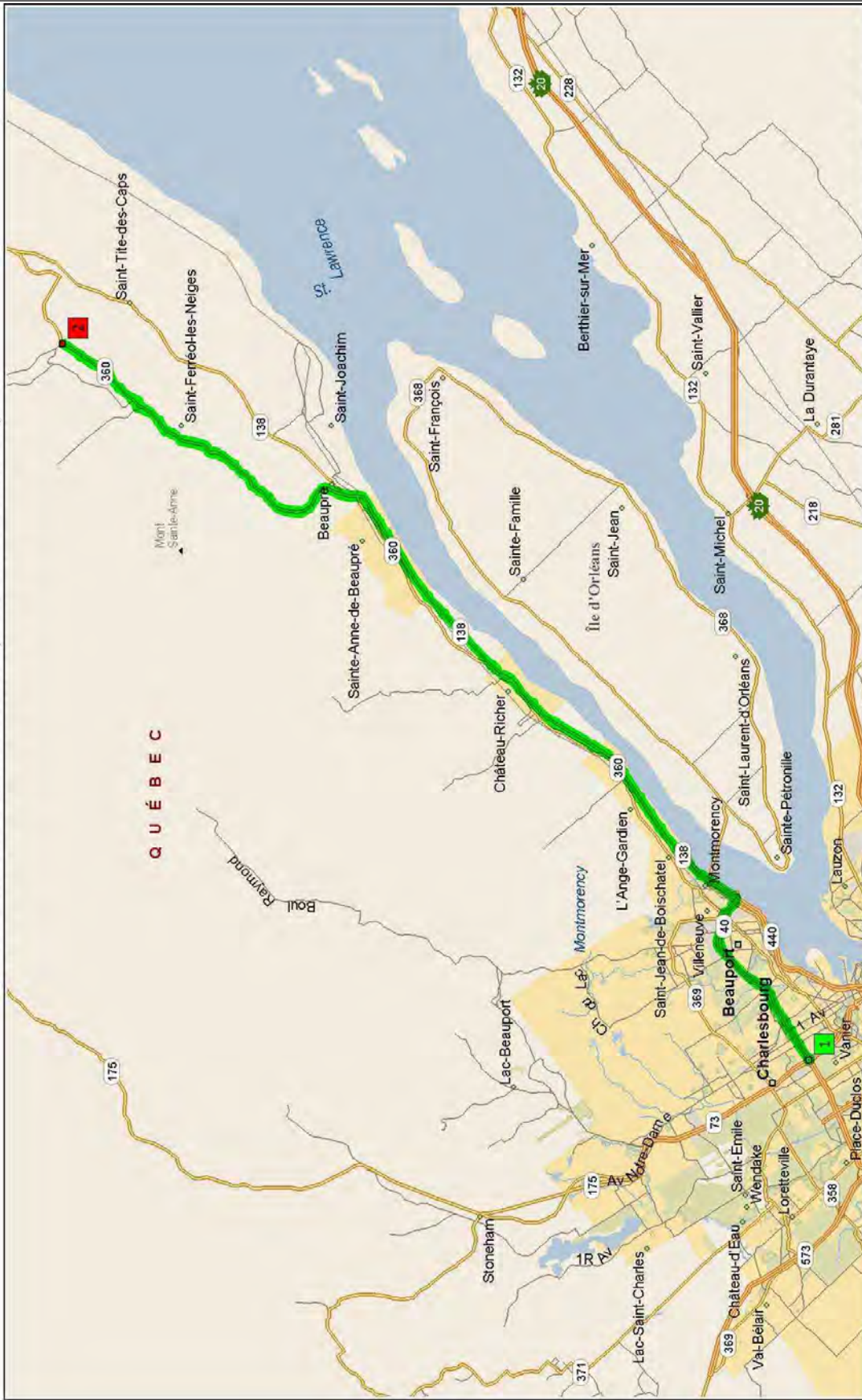
Cette section coule dans la seigneurie de Beaupré. Droit d'accès de 6\$ par voiture; Eau potable, beau paysage sauvage.

Trajet routier

Autoroute 73 sud ensuite autoroute 40 en direction de Sainte-Anne de Beaupré. Rendu à Beaupré prendre la route 360 (Saint Féréol des neiges), jusqu'au pont de la rivière Sainte-Anne du nord (17 km). La route qui nous amène à la barrière est juste avant le pont.



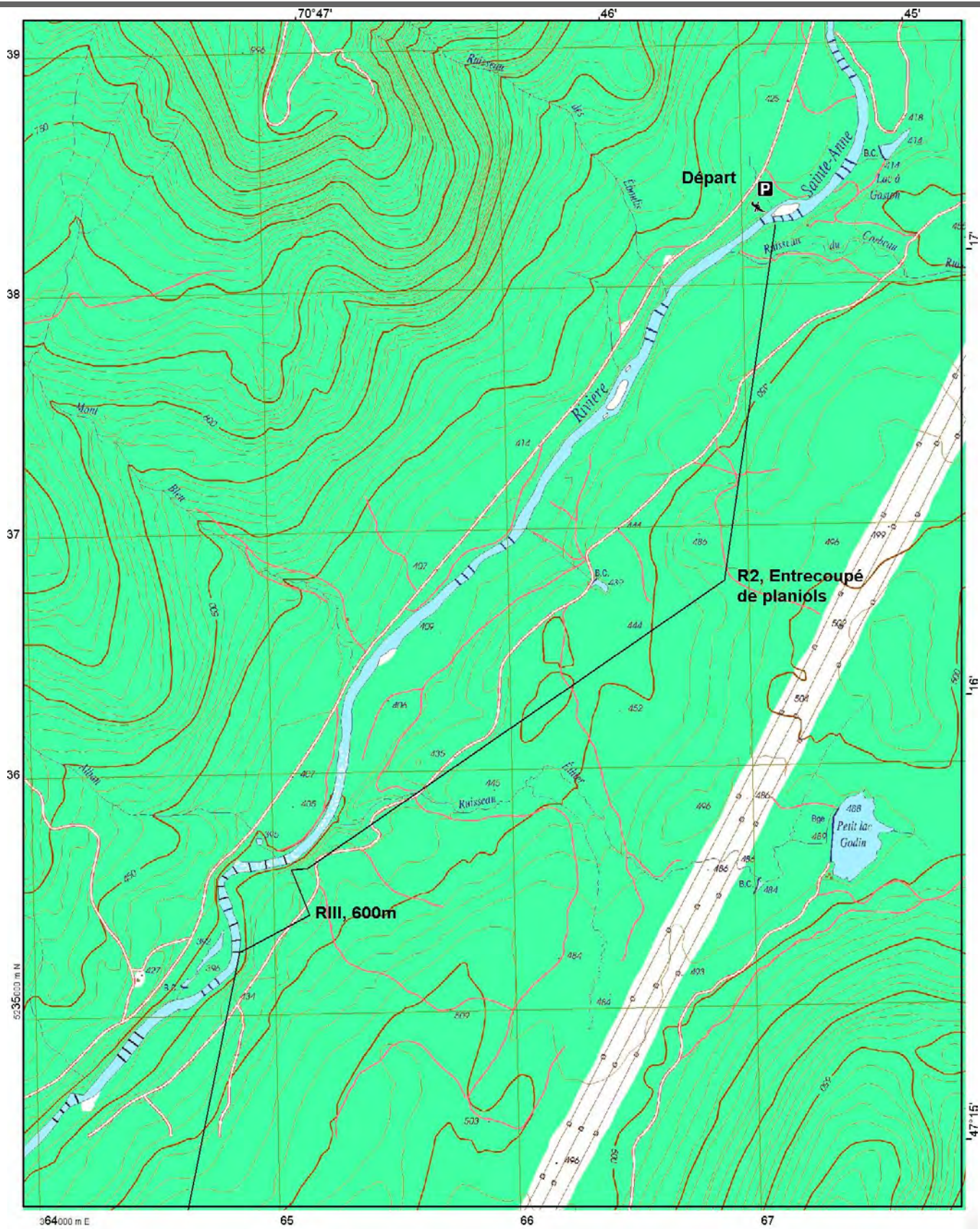
Rivière Sainte-Anne du Nord (Terre du séminaire)



Copyright © 1988-2001 Microsoft Corp. and/or its suppliers. All rights reserved. <http://www.microsoft.com/streets>
 © Copyright 2000 by Geographic Data Technology, Inc. All rights reserved. © 2000 Navigation Technologies. All rights reserved. This data includes information taken with permission from Canadian authorities © Her Majesty the Queen in Right of Canada. © Copyright 2000 by Combasearch Micromarketing Data and Systems Ltd.



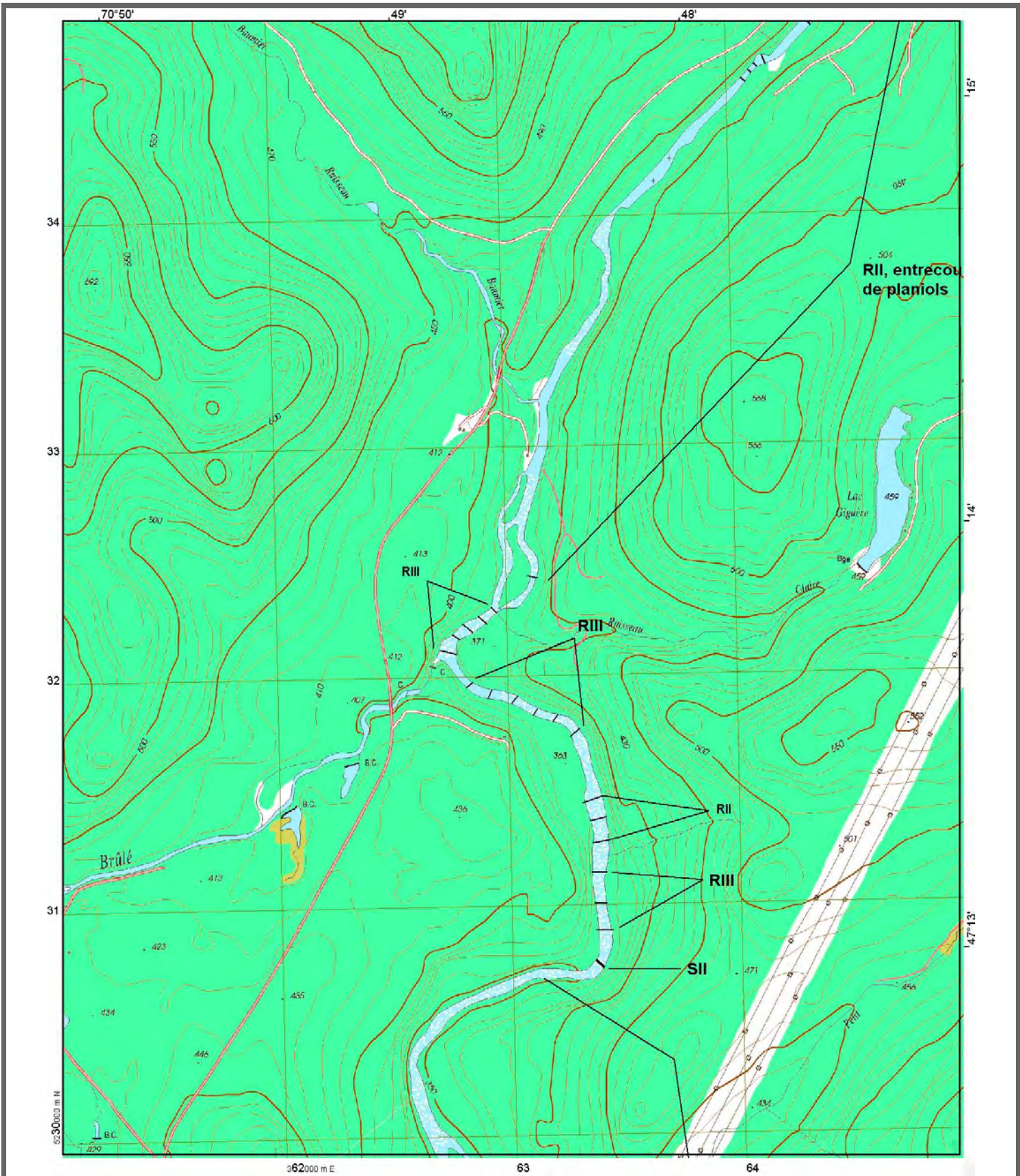
Terre du séminaire



© Gouvernement du Québec, tous droits réservés, 2003. Les technologies SoftMap (2002) inc.



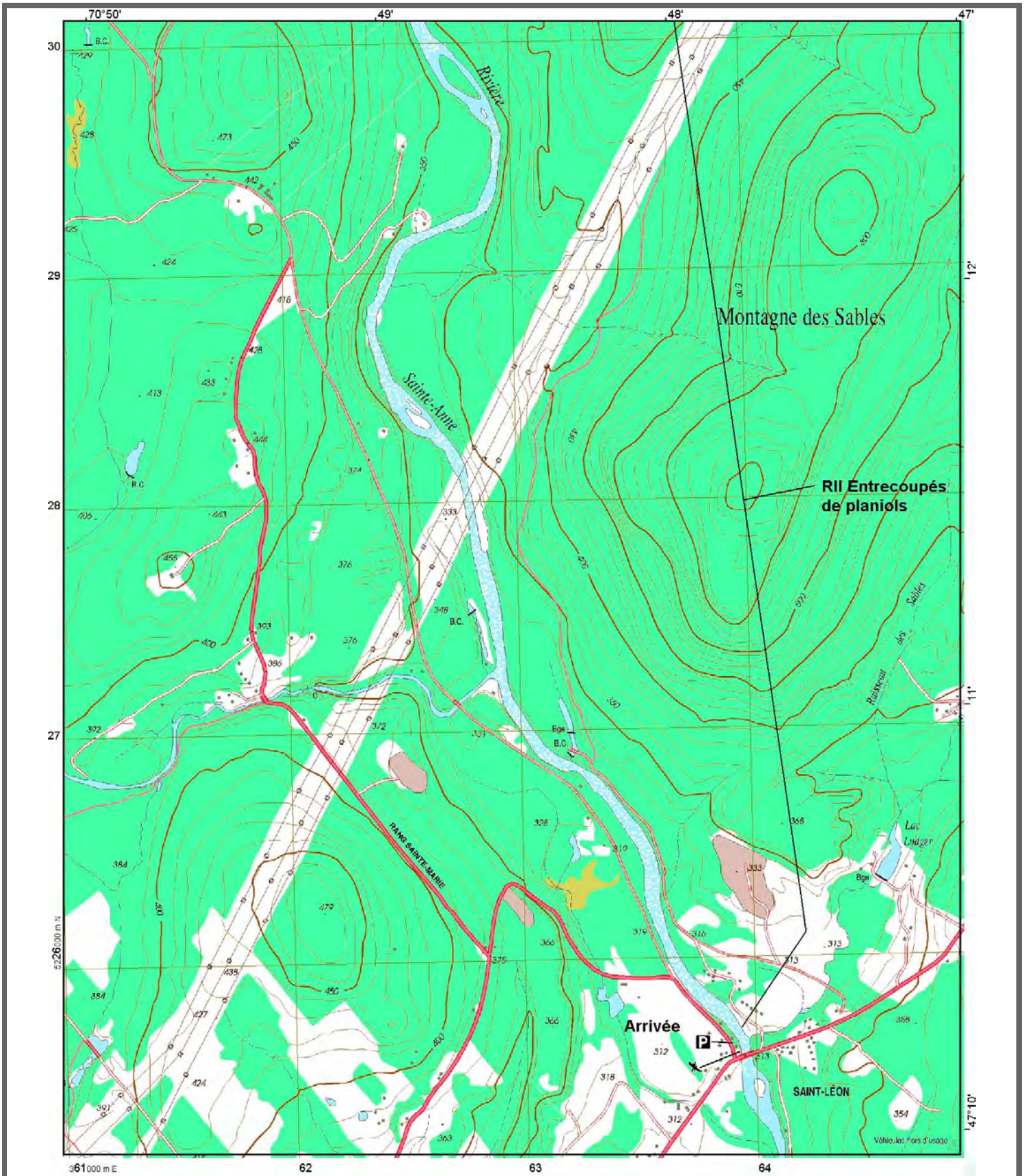
Terre du séminaire



© Gouvernement du Québec, tous droits réservés, 2003. Les technologies SoftMap (2002) inc.



Terre du séminaire



© Gouvernement du Québec, tous droits réservés, 2003. Les technologies SoftMap (2002) inc.



Terre du séminaire