



Rivière Sainte-Anne du nord

Section

Sept chutes

2003-11-04

Avertissement

Ce document peut contenir des inexactitudes ou des erreurs typographiques. Le club Rabaska ne saurait être tenu responsable des dommages de quelque nature que ce soit, y compris des dommages réels, indirects ou consécutifs, découlant de l'utilisation ou de la pertinence des renseignements se trouvant dans ce document ou s'y rapportant. Sauf avis contraire, toutes les grilles cartographiques (UTM) sont en NAD83.

Sept chutes

Niveau de difficulté: Difficile

Cotation des rapides: R2 - R3

Longueur de la section : 7 km

Profil type : discontinu

Portage : à la sortie, ascension de 250 pieds

Durée de la descente : 4 à 5 heures

Description synthèse

Peu profonde, largeur de 20 à 30 mètres, pente régulière de 1,2%. C'est une suite de 30 rapides R2 et surtout R3 courts et manoeuvriers entrecoupés de courts planiols. Par niveau bas les rapides sont rocheux. Par niveau moyen, beau train de vagues et trous.

Particularités

CSitué dans un très beau canyon. Accès obligatoire via une compagnie de plein air (Coût 20\$-Canôt)

Trajet routier

Autoroute 73 sud ensuite autoroute 40 en direction de Sainte-Anne de Beaupré. Rendu à Beaupré prendre la route 360 (Saint Féréol des neiges), jusqu'à la centrale des sept-chutes. La navette est organisée par «Rivière secrète». Voir la convention à la page suivante.





Nouveau numéro : (418) 955-9727 (01 mai 2004)

CLUB RABASKA
C.P. 8858, SUCC. SAINTE-FOY,
SAINTE-FOY, QC.
G1V 4N8

Saint-Ferréol-les-Neiges, 05/04/2004

Bonjour,

C'est avec plaisir que je résume la procédure qu'il nous a été facile de déterminer avec Michel Paré le 18 mars 2004. Voici les conditions accordées spécifiquement au Club Rabaska pour la demi-navette sur la section des Sept Chutes, du 01 mai au 30 septembre 2004.

- Description : Demi-navette pour la section des Sept-Chutes
- Tarif : 50\$ + tx par groupe pour les deux premières heures de supervision
Frais additionnels de 20\$ + tx par demie-heures supplémentaires
Dépôt de 50\$ + tx
- Conditions :
 1. Réservation avec dépôt obligatoire au (418) 955-9727
 2. Possibilité d'annulation par le Club 48 heures avant l'activité
 3. Aucun remboursement si le Club annule dans les 48 heures
 4. Dépôt remboursable si Rivière Secrète annule l'activité
 5. 75 M³/s et plus entraîne une annulation par Rivière Secrète
 6. Le service peut ne pas être disponible en raison de l'affectation des ressources de Rivière Secrète, premier rendu premier servi.
 7. Aucun véhicule ne doit demeurer sur le site des Sept-Chutes après le départ.
 8. Les canots sont transportés jusqu'à la mise à l'eau par les véhicules du Club Laval
 9. Le responsable du groupe doit être couvert pour son groupe par une assurance responsabilité civile (FQCK ou autre) et compléter un formulaire d'acceptation des risques comme tous les clients de Rivière Secrète
 10. Le responsable du groupe doit identifier le point de sortie prévu pour sa sortie.

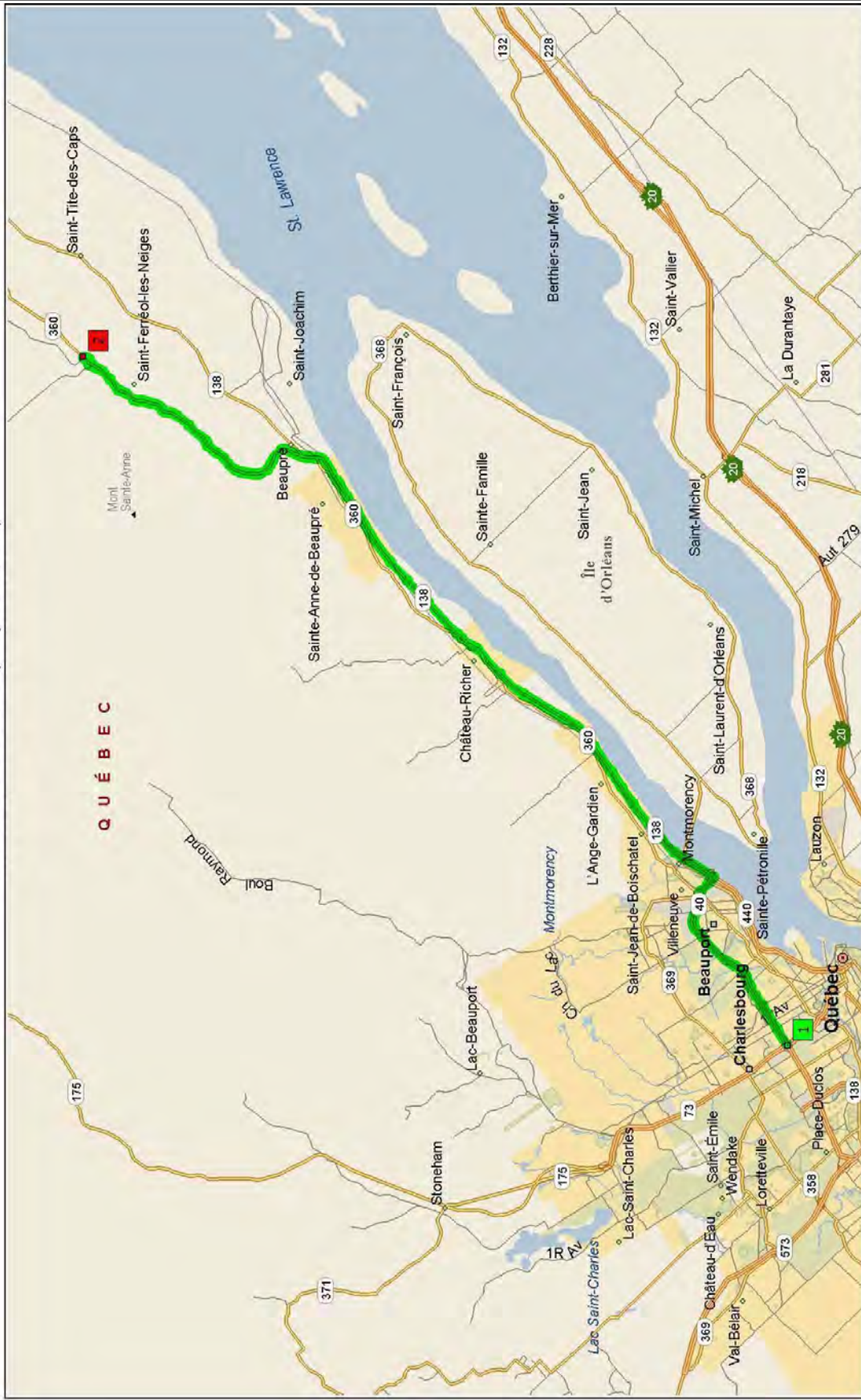
Veuillez agréer, amis, mes salutations les plus cordiales.

Bruno Saucier
Maître guide / Rivière Secrète

RIVIÈRE SECRÈTE, 3987 AVE. ROYALE, SAINT-FERRÉOL-LES-NEIGES, QC, G0A 3R0.

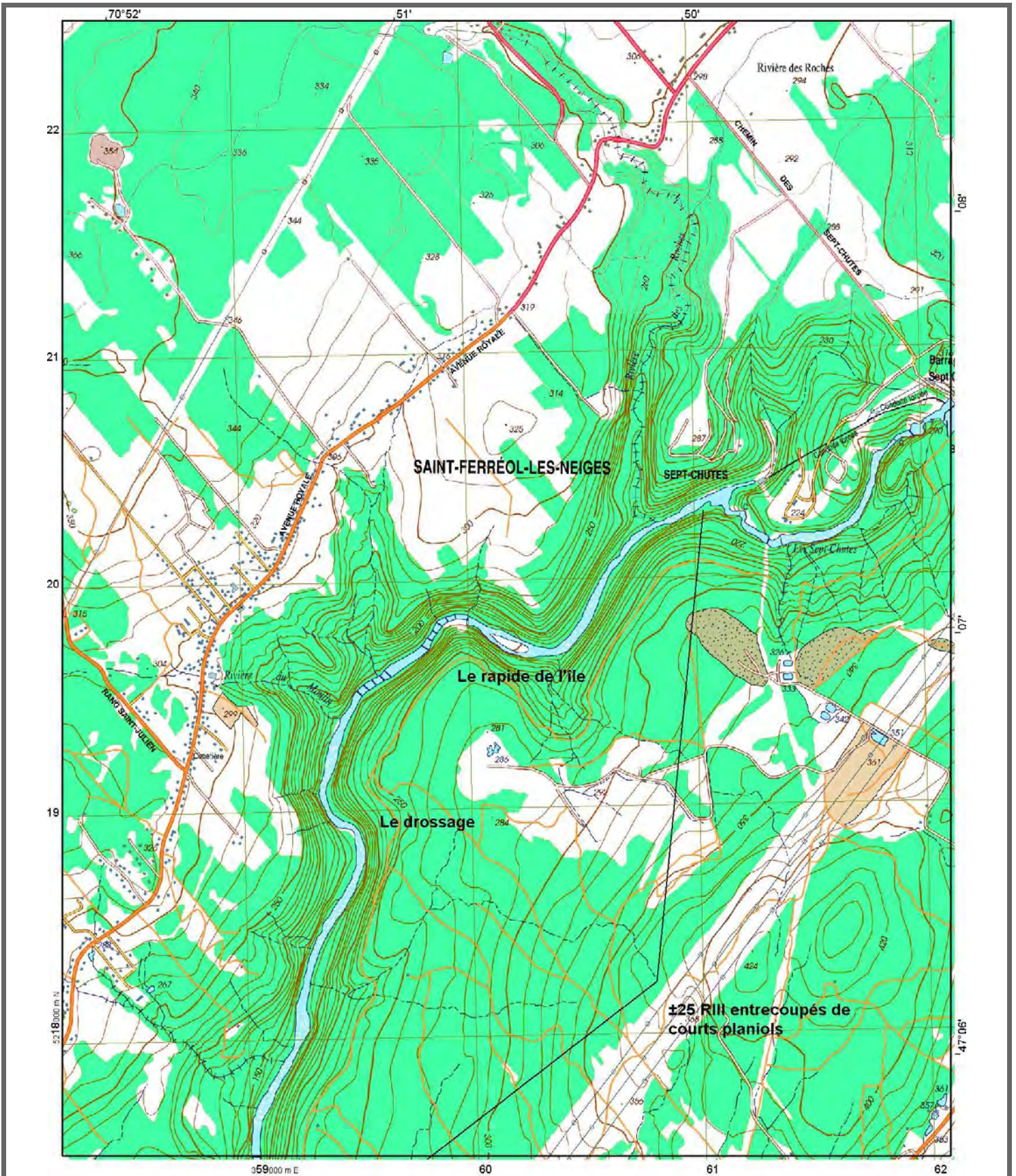


Ste-Anne du nord (Sept chutes)



Copyright © 1988-2001 Microsoft Corp. and/or its suppliers. All rights reserved. <http://www.microsoft.com/streets>
 © Copyright 2000 by Geographic Data Technology, Inc. All rights reserved. © 2000 Navigation Technologies. All rights reserved. This data includes information taken with permission from Canadian authorities © Her Majesty the Queen in Right of Canada. © Copyright 2000 by CompuSearch Micromarketing Data and Systems Ltd.

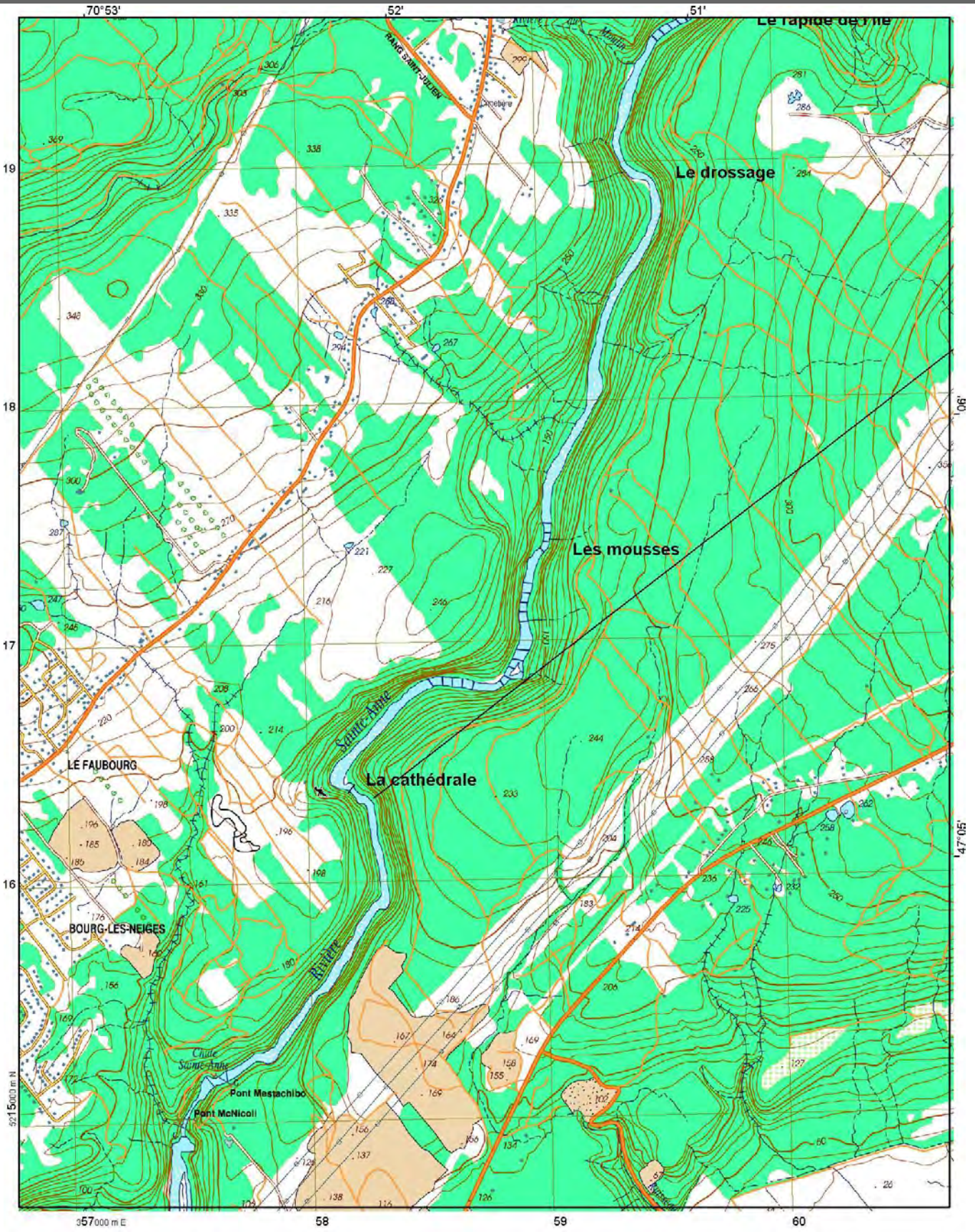




© Gouvernement du Québec, tous droits réservés, 2003. Les technologies SoftMap (2002) inc.



Sept chutes



© Gouvernement du Québec, tous droits réservés, 2003. Les technologies SoftMap (2002) inc.



Sept chutes